

2020年12月 産業機械受注状況

一般社団法人日本産業機械工業会

1. 概要

本月の受注高は3,829億4,700万円、前年同月比98.8%となった。

内需は、2,731億6,900万円、前年同月比104.5%となった。

内需のうち、製造業向けは前年同月比80.8%、非製造業向けは同151.3%、官公需向けは同78.9%、代理店向けは同100.4%であった。

増加した機種は、ボイラ・原動機(184.2%)、鉦山機械(156.2%)、タンク(123.3%)、プラスチック加工機械(136.8%)、ポンプ(100.8%)、圧縮機(102.5%)、送風機(171.4%)、変速機(115.0%)、金属加工機械(136.6%)の9機種であり、減少した機種は、化学機械(76.3%)、運搬機械(74.0%)、その他機械(59.3%)の3機種であった(括弧の数字は前年同月比)。

外需は、1,097億7,800万円、前年同月比86.9%となった。

プラントは2件、25億6,600万円となり、前年同月比44.6%となった。

増加した機種は、タンク(前年同月の受注金額がゼロのため比率を計上できず)、プラスチック加工機械(125.5%)、圧縮機(117.8%)、運搬機械(106.0%)、変速機(125.7%)、その他機械(116.3%)の6機種であり、減少した機種は、ボイラ・原動機(78.7%)、鉦山機械(20.3%)、化学機械(82.1%)、ポンプ(35.3%)、送風機(37.8%)、金属加工機械(53.1%)の6機種であった(括弧の数字は前年同月比)。

2. 機種別の動向

①ボイラ・原動機

電力の増加により前年同月比138.7%となった。

②鉦山機械

窯業土石の増加により同133.7%となった。

③化学機械(冷凍機械を含む)

化学、石油・石炭、電気機械、外需の減少により同77.3%となった。

④タンク

外需の増加により同192.7%となった。

⑤プラスチック加工機械

繊維、外需の増加により同130.0%となった。

⑥ポンプ

外需の減少により同75.3%となった。

⑦圧縮機

外需の増加により同110.1%となった。

⑧送風機

官公需の増加により同152.2%となった。

⑨運搬機械

卸売・小売の減少により同84.0%となった。

⑩変速機

情報通信機械、その他製造業、外需の増加により同116.6%となった。

⑪金属加工機械

鉄鋼の増加により同108.7%となった。

(表 1) 産業機械 需要部門別受注状況

一般社団法人日本産業機械工業会
(金額単位:百万円 比率:%)

	①製造業		②非製造業		③民需計		④官公需		⑤代理店		⑥内需計		⑦外需		⑧総額	
	(金額)	(前年比)	(金額)	(前年比)	(金額)	(前年比)	(金額)	(前年比)	(金額)	(前年比)	(金額)	(前年比)	(金額)	(前年比)	(金額)	(前年比)
2017年度	1,172,684	104.5	1,175,502	90.2	2,348,186	96.9	724,718	100.7	326,725	104.0	3,399,629	98.3	1,528,764	93.5	4,928,393	96.7
2018年度	1,137,869	97.0	1,218,099	103.6	2,355,968	100.3	586,270	80.9	352,801	108.0	3,295,039	96.9	1,932,514	126.4	5,227,553	106.1
2019年度	1,062,224	93.4	1,283,616	105.4	2,345,840	99.6	642,655	109.6	367,764	104.2	3,356,259	101.9	1,431,687	74.1	4,787,946	91.6
2018年	1,129,496	95.1	1,095,301	94.0	2,224,797	94.6	713,125	104.5	347,648	105.5	3,285,570	97.7	1,784,522	107.0	5,070,092	100.7
2019年	1,116,180	98.8	1,405,968	128.4	2,522,148	113.4	514,261	72.1	366,092	105.3	3,402,501	103.6	1,441,588	80.8	4,844,089	95.5
2020年	957,509	85.8	1,156,290	82.2	2,113,799	83.8	764,479	148.7	341,493	93.3	3,219,771	94.6	1,382,460	95.9	4,602,231	95.0
2019年10~12月	263,812	114.5	352,644	186.9	616,456	147.1	140,237	99.2	94,239	100.8	850,932	130.1	294,827	47.3	1,145,759	89.7
2020年1~3月	256,881	82.6	386,523	76.0	643,404	78.5	217,274	244.5	87,332	102.0	948,010	95.3	532,845	98.2	1,480,855	96.3
4~6月	215,844	78.3	287,745	193.8	503,589	118.8	185,184	143.9	78,382	87.5	767,155	119.4	178,780	63.6	945,935	102.4
7~9月	231,800	87.2	233,997	59.1	465,797	70.4	230,339	147.2	85,641	88.6	781,777	85.4	388,060	120.3	1,169,837	94.5
10~12月	252,984	95.9	248,025	70.3	501,009	81.3	131,682	93.9	90,138	95.6	722,829	84.9	282,775	95.9	1,005,604	87.8
2020.4~12累計	700,628	87.0	769,767	85.8	1,470,395	86.4	547,205	128.6	254,161	90.6	2,271,761	94.3	849,615	94.5	3,121,376	94.4
2018年12月	17,124	15.7	74,896	80.6	92,020	45.5	43,123	70.7	29,705	107.5	164,848	56.7	232,826	157.8	397,674	90.7
2019年1月	69,786	100.5	109,583	181.3	179,369	138.1	19,357	38.3	25,622	109.3	224,348	110.1	130,947	114.2	355,295	111.6
2月	79,391	89.0	115,869	71.8	195,260	78.0	31,755	91.1	27,865	107.1	254,880	81.9	78,029	90.9	332,909	83.8
3月	161,660	112.4	283,423	172.4	445,083	144.4	37,768	29.0	32,173	103.6	515,024	109.7	333,770	171.8	848,794	127.9
4月	74,763	72.9	37,721	56.1	112,484	66.2	47,314	155.7	30,135	113.6	189,933	83.8	63,553	56.5	253,486	74.7
5月	86,447	93.8	43,808	77.5	130,255	87.6	30,643	76.2	27,030	102.1	187,928	87.3	93,459	58.2	281,387	74.9
6月	114,360	113.9	66,968	48.7	181,328	76.2	50,757	71.3	32,409	111.2	264,494	78.2	124,296	79.6	388,790	78.6
7月	92,214	84.1	63,876	100.9	156,090	90.3	66,391	69.1	33,458	103.7	255,939	85.0	86,960	68.8	342,899	80.2
8月	83,656	85.4	221,355	238.2	305,011	159.7	41,966	104.8	29,665	99.3	376,642	144.4	90,810	102.0	467,452	133.6
9月	90,091	96.1	110,721	107.4	200,812	102.0	48,073	61.5	33,496	114.3	282,381	92.8	144,937	119.1	427,318	100.3
10月	75,494	77.2	119,269	254.4	194,763	134.6	61,411	138.1	31,111	101.0	287,285	130.6	87,927	93.3	375,212	119.4
11月	81,221	70.3	152,941	228.7	234,162	128.3	35,813	66.7	32,289	97.8	302,264	112.3	80,627	27.2	382,891	67.7
12月	107,097	625.4	80,434	107.4	187,531	203.8	43,013	99.7	30,839	103.8	261,383	158.6	126,273	54.2	387,656	97.5
2020年1月	61,506	88.1	43,525	39.7	105,031	58.6	22,892	118.3	26,415	103.1	154,338	68.8	83,057	63.4	237,395	66.8
2月	62,241	78.4	79,058	68.2	141,299	72.4	41,919	132.0	28,775	103.3	211,993	83.2	97,174	124.5	309,167	92.9
3月	133,134	82.4	263,940	93.1	397,074	89.2	152,463	403.7	32,142	99.9	581,679	112.9	352,614	105.6	934,293	110.1
4月	61,798	82.7	183,631	486.8	245,429	218.2	51,277	108.4	25,715	85.3	322,421	169.8	52,956	83.3	375,377	148.1
5月	64,241	74.3	37,891	86.5	102,132	78.4	67,317	219.7	23,681	87.6	193,130	102.8	51,671	55.3	244,801	87.0
6月	89,805	78.5	66,223	98.9	156,028	86.0	66,590	131.2	28,986	89.4	251,604	95.1	74,153	59.7	325,757	83.8
7月	76,967	83.5	62,084	97.2	139,051	89.1	45,856	69.1	29,361	87.8	214,268	83.7	52,272	60.1	266,540	77.7
8月	64,450	77.0	106,712	48.2	171,162	56.1	40,313	96.1	26,147	88.1	237,622	63.1	247,426	272.5	485,048	103.8
9月	90,383	100.3	65,201	58.9	155,584	77.5	144,170	299.9	30,133	90.0	329,887	116.8	88,362	61.0	418,249	97.9
10月	79,598	105.4	63,673	53.4	143,271	73.6	52,626	85.7	28,931	93.0	224,828	78.3	81,834	93.1	306,662	81.7
11月	86,849	106.9	62,645	41.0	149,494	63.8	45,098	125.9	30,240	93.7	224,832	74.4	91,163	113.1	315,995	82.5
12月	86,537	80.8	121,707	151.3	208,244	111.0	33,958	78.9	30,967	100.4	273,169	104.5	109,778	86.9	382,947	98.8

(表2) 産業機械 機種別受注状況

(金額単位:百万円 比率:%)

一般社団法人日本産業機械工業会

	①ボイラ・原動機		②鉱山機械		③化学機械 (冷凍機械を含む)		③-1 内 化学機械		④タンク		⑤プラスチック加工機械		⑥ポンプ	
	金額	前年比	金額	前年比	金額	前年比	金額	前年比	金額	前年比	金額	前年比	金額	前年比
2017年度	1,358,214	78.6	23,190	114.3	1,193,012	102.9	774,168	103.3	25,855	75.8	274,305	132.2	367,002	105.5
2018年度	1,300,052	95.7	31,321	135.1	1,644,579	137.9	1,183,862	152.9	18,342	70.9	251,102	91.5	376,418	102.6
2019年度	1,457,937	112.1	19,970	63.8	1,156,240	70.3	689,093	58.2	25,977	141.6	192,897	76.8	383,175	101.8
2018年	1,117,648	72.8	20,136	87.5	1,540,415	131.0	1,090,919	146.8	28,251	123.6	258,915	97.0	377,741	102.8
2019年	1,531,432	137.0	31,568	156.8	1,224,374	79.5	748,852	68.6	21,541	76.2	206,235	79.7	373,147	98.8
2020年	1,282,679	83.8	20,083	63.6	1,208,647	98.7	759,846	101.5	25,994	120.7	194,691	94.4	371,209	99.5
2019年10～12月	362,325	170.3	5,608	96.9	276,838	54.5	168,393	42.4	1,030	36.0	37,634	65.2	98,033	94.1
2020年1～3月	503,535	87.3	4,960	30.0	345,728	83.5	244,106	80.3	12,580	154.5	43,449	76.5	102,760	110.8
4～6月	270,279	153.5	5,614	102.4	220,746	89.2	109,372	94.2	4,616	82.0	37,301	70.1	83,811	97.2
7～9月	246,664	59.3	4,295	109.6	381,220	133.2	263,613	164.3	4,496	66.7	43,883	74.9	92,477	96.1
10～12月	262,201	72.4	5,214	93.0	260,953	94.3	142,755	84.8	4,302	417.7	70,058	186.2	92,161	94.0
2020.4～12累計	779,144	81.6	15,123	100.8	862,919	106.5	475,776	106.9	13,414	100.1	151,242	101.2	268,449	95.7
2020年10月	62,344	53.7	1,984	105.1	80,581	91.7	44,797	80.3	1,140	471.1	20,320	213.2	34,805	115.8
11月	62,719	42.6	1,124	52.4	98,121	118.9	57,994	129.6	2,056	960.7	28,785	240.1	27,868	96.7
12月	137,138	138.7	2,106	133.7	82,251	77.3	39,964	58.9	1,106	192.7	20,953	130.0	29,488	75.3
会社数	16社		7社		38社		36社		2社		8社		19社	

	⑦圧縮機		⑧送風機		⑨運搬機械		⑩変速機		⑪金属加工機械		⑫その他機械		⑬合計	
	金額	前年比	金額	前年比	金額	前年比	金額	前年比	金額	前年比	金額	前年比	金額	前年比
2017年度	268,857	118.7	25,932	95.8	436,337	114.4	44,962	83.8	178,642	150.5	732,085	92.7	4,928,393	96.7
2018年度	289,597	107.7	25,043	96.6	477,214	109.4	43,259	96.2	147,909	82.8	622,717	85.1	5,227,553	106.1
2018年度	273,215	94.3	26,190	104.6	462,175	96.8	38,048	88.0	114,146	77.2	637,976	102.5	4,787,946	91.6
2018年	285,663	109.0	24,559	84.4	467,368	107.5	45,303	90.3	180,513	119.7	723,580	101.4	5,070,092	100.7
2019年	281,580	98.6	25,556	104.1	427,501	91.5	38,323	84.6	117,058	64.8	565,774	78.2	4,844,089	95.5
2020年	245,426	87.2	27,390	107.2	421,258	98.5	41,007	107.0	86,854	74.2	676,993	119.7	4,602,231	95.0
2019年10～12月	69,560	92.8	5,520	87.3	102,645	91.3	9,655	85.4	24,576	67.6	152,335	105.4	1,145,759	89.7
2020年1～3月	65,458	88.7	6,809	110.3	161,984	127.2	9,040	97.0	27,630	90.5	196,922	157.9	1,480,855	96.3
4～6月	54,947	78.7	7,921	114.8	73,007	77.8	10,821	113.7	17,918	51.8	158,954	117.7	945,935	102.4
7～9月	59,317	86.7	6,209	89.2	99,718	96.1	10,136	103.1	20,938	76.5	200,484	130.5	1,169,837	94.5
10～12月	65,704	94.5	6,451	116.9	86,549	84.3	11,010	114.0	20,368	82.9	120,633	79.2	1,005,604	87.8
2020.4～12累計	179,968	86.6	20,581	106.2	259,274	86.4	31,967	110.2	59,224	68.5	480,071	108.8	3,121,376	94.4
2020年10月	21,592	91.3	2,427	118.4	30,148	89.0	3,770	118.3	5,760	66.7	41,791	72.1	306,662	81.7
11月	20,157	83.5	1,558	84.2	26,167	79.9	3,458	107.3	4,023	64.8	39,959	95.8	315,995	82.5
12月	23,955	110.1	2,466	152.2	30,234	84.0	3,782	116.6	10,585	108.7	38,883	73.9	382,947	98.8
会社数	16社		8社		24社		5社		12社		33社		188社	

【注】⑫その他機械には、業務用洗濯機、メカニカルシール、ごみ処理装置等が含まれているが、そのうち業務用洗濯機とメカニカルシールの受注金額は次のとおりである。

業務用洗濯機: 1,665百万円 メカニカルシール: 1,756百万円

(表3) 2020年 12月 需要部門別機種別受注額

一般社団法人日本産業機械工業会

(単位：100万円)

※2011年4月より需要者分類を改訂しました。

需要者別	機種別	ボイラ・ 原動機	鉱山機械	化学機械	冷凍機械	タンク	プラスチック 加工機械	ポンプ	圧縮機	送風機	運搬機械	変速機	金属加工 機 械	その他	合 計	
民間 需 要	食 品 工 業	1,168	0	3,785	197	0	2	44	116	7	928	90	0	15	6,352	
	織 維 工 業	43	0	201	175	0	2,528	3	3	1	82	52	0	202	3,290	
	紙・パルプ工業	690	0	250	163	0	4	40	19	0	27	74	0	11	1,278	
	化 学 工 業	990	0	6,560	1,063	31	395	556	984	22	487	127	19	454	11,688	
	石油・石炭製品工業	323	0	466	690	620	105	186	146	9	50	1	0	106	2,702	
	窯 業 土 石	89	1,281	848	188	0	1	31	36	2	27	69	36	10	2,618	
	鉄 鋼 業	725	0	455	327	0	7	309	132	327	609	168	6,407	128	9,594	
	非 鉄 金 属	2,475	0	156	368	0	2	23	4	6	71	8	27	6	3,146	
	金 属 製 品	118	0	34	164	0	0	1	14	0	27	124	1,123	30	1,635	
	はん用・生産用機械	21	38	241	3,873	0	50	14	4,270	23	766	111	141	217	9,765	
	業 務 用 機 械	1	0	88	3,546	0	66	7	3	0	0	12	0	265	3,988	
	電 気 機 械	1,723	0	106	3,262	0	167	8	27	2	206	30	151	137	5,819	
	情 報 通 信 機 械	58	0	2,239	18	0	110	525	9	0	157	209	19	865	4,209	
	自 動 車 工 業	730	0	275	1,141	0	1,153	6	45	137	1,747	239	287	40	5,800	
	造 船 業	419	0	365	820	0	0	146	115	9	798	31	2	85	2,790	
	その他輸送機械工業	176	0	6	0	0	42	17	1	0	9	69	93	1,103	1,516	
	そ の 他 製 造 業	481	112	916	7	0	3,973	498	115	71	481	902	146	2,645	10,347	
	製 造 業 計	10,230	1,431	16,991	16,002	651	8,605	2,414	6,039	616	6,472	2,316	8,451	6,319	86,537	
	非 製 造 業	農 林 漁 業	31	0	3	87	0	0	0	5	10	11	7	1	4	159
		鉱業・採石業・砂利採取業	80	399	96	0	0	0	3	25	0	38	0	2	6	649
建 設 業		1,634	185	102	236	0	0	23	532	4	85	24	35	27	2,887	
電 力 業		80,148	0	4,336	7	0	0	846	317	109	138	118	0	276	86,295	
運 輸 業・郵 便 業		1,250	0	▲ 8	1,913	0	0	25	35	40	4,692	170	0	38	8,155	
通 信 業		110	0	0	247	0	0	0	0	0	34	1	0	0	392	
卸 売 業・小 売 業		311	0	27	829	0	1	29	151	14	2,729	0	160	37	4,288	
金 融 業・保 険 業		49	0	0	163	0	0	0	60	1	2	0	0	0	275	
不 動 産 業		65	0	2	0	0	0	0	0	0	0	26	0	5	98	
情 報 サ ー ビ ス 業		6	0	0	163	0	0	0	0	6	2	0	0	1	178	
リ ー ス 業		0	0	0	0	0	0	6	0	1	0	0	0	0	7	
そ の 他 非 製 造 業		2,296	0	564	1,178	53	4	1,896	283	92	2,389	35	53	9,481	18,324	
非 製 造 業 計	85,980	584	5,122	4,823	53	5	2,828	1,408	277	10,120	381	251	9,875	121,707		
民間需要合計	96,210	2,015	22,113	20,825	704	8,610	5,242	7,447	893	16,592	2,697	8,702	16,194	208,244		
官 公 需	運 輸 業	5	0	1	2	0	0	7	0	9	0	0	0	0	24	
	防 衛 省	5,337	0	0	53	0	0	1	1	0	2	0	0	284	5,678	
	国 家 公 務	10	0	6	0	0	0	4,985	16	7	0	0	1	311	5,336	
	地 方 公 務	765	0	6,008	326	4	1	3,324	48	320	52	0	2	6,052	16,902	
	そ の 他 官 公 需	620	0	2,793	349	0	0	1,034	30	664	108	357	1	62	6,018	
官 公 需 計	6,737	0	8,808	730	4	1	9,351	95	1,000	162	357	4	6,709	33,958		
海 外 需 要	33,557	53	9,022	6,637	398	12,067	5,370	12,673	88	11,916	616	1,727	15,654	109,778		
代 理 店	634	38	21	14,095	0	275	9,525	3,740	485	1,564	112	152	326	30,967		
受 注 額 合 計	137,138	2,106	39,964	42,287	1,106	20,953	29,488	23,955	2,466	30,234	3,782	10,585	38,883	382,947		

2020年12月 産業機械輸出契約状況

一般社団法人日本産業機械工業会

1. 概要

本月の主要約70社の輸出契約高は、1,014億7,500万円、前年同月比88.5%となった。

プラントは2件、25億6,600万円となり、前年同月比44.6%となった。

単体は989億900万円、前年同月比90.8%となった。

地域別構成比は、アジア58.8%、北アメリカ16.6%、ヨーロッパ6.3%、オセアニア6.1%、ロシア・東欧5.4%となっている。

2. 機種別の動向

(1) 単体機械

① ボイラ・原動機

アジア、ヨーロッパの減少により、前年同月比78.7%となった。

② 鉱山機械

オセアニアの減少により、前年同月比19.8%となった。

③ 化学機械

アジア、アフリカ、ロシア・東欧の減少により、前年同月比64.3%となった。

④ プラスチック加工機械

アジア、北アメリカの増加により、前年同月比112.7%となった。

⑤ 風水力機械

アジア、中東の減少により、前年同月比96.9%となった。

⑥ 運搬機械

アジア、北アメリカの増加により、前年同月比108.1%となった。

⑦ 変速機

アジア、ヨーロッパ、北アメリカの増加により、前年同月比123.7%となった。

⑧ 金属加工機械

アジア、北アメリカの減少により、前年同月比50.1%となった。

⑨ 冷凍機械

アジア、ヨーロッパの減少により、前年同月比93.0%となった。

(2) プラント

中東、北アメリカの減少により、前年同月比44.6%となった。

(表 1) 2020年12月 産業機械輸出契約状況 機種別受注状況

(金額単位:百万円)

一般社団法人日本産業機械工業会

	単体機械															
	①ボイラ・原動機		②鉱山機械		③化学機械		④プラスチック加工機械		⑤風水力機械		⑥運搬機械		⑦変速機		⑧金属加工機械	
	金額	前年比	金額	前年比	金額	前年比	金額	前年比	金額	前年比	金額	前年比	金額	前年比	金額	前年比
2017年度	272,541	50.2	1,858	532.4	180,127	103.0	125,545	127.5	173,269	117.8	152,824	126.1	8,660	105.5	61,513	165.9
2018年度	405,301	154.4	1,192	64.2	368,894	204.8	119,544	95.2	196,524	113.4	128,901	84.3	7,807	90.2	39,830	64.8
2019年度	387,837	95.7	1,705	143.0	177,601	48.1	100,121	83.8	177,025	90.1	122,101	94.7	5,281	67.6	32,794	82.3
2018年	315,027	77.4	1,412	326.9	379,977	227.6	118,391	93.1	191,626	111.5	138,737	86.1	8,466	97.9	59,785	143.4
2019年	337,931	107.3	1,488	105.4	104,401	27.5	105,154	88.8	185,672	96.9	111,134	80.1	5,440	64.3	36,763	61.5
2020年	362,300	107.2	931	62.6	318,806	305.4	108,237	102.9	166,481	89.7	97,219	87.5	5,489	100.9	23,556	64.1
2019年10～12月	64,044	44.1	390	78.9	30,248	12.1	16,981	63.9	49,411	97.7	31,659	101.0	1,369	76.3	6,398	99.0
2020年1～3月	204,337	132.3	506	175.1	106,178	322.0	23,868	82.6	43,491	83.4	36,690	142.6	1,374	89.6	9,595	70.7
4～6月	22,905	37.8	155	34.2	20,798	108.9	20,241	85.5	38,453	88.8	16,737	50.0	1,411	105.0	2,161	25.7
7～9月	77,745	132.2	95	26.7	160,100	725.1	24,634	69.2	39,280	96.3	22,402	110.5	1,154	96.6	7,595	90.5
10～12月	57,313	89.5	175	44.9	31,730	104.9	39,494	232.6	45,257	91.6	21,390	67.6	1,550	113.2	4,205	65.7
2020.4～12累計	157,963	86.1	425	35.4	212,628	297.7	84,369	110.6	122,990	92.1	60,529	70.9	4,115	105.3	13,961	60.2
2020年7月	10,971	63.4	▲ 417	-	1,609	16.3	8,402	71.3	12,793	119.2	2,333	29.6	381	101.3	853	61.4
8月	52,282	275.7	418	430.9	150,727	3009.1	6,494	50.8	13,356	85.8	3,182	48.4	331	104.7	442	8.2
9月	14,492	64.3	94	102.2	7,764	108.2	9,738	88.4	13,231	90.7	16,887	290.6	442	88.0	6,300	391.5
10月	7,106	53.5	66	76.7	20,429	151.6	12,570	358.8	15,097	94.1	2,845	31.5	473	107.7	2,492	78.8
11月	17,263	194.2	60	107.1	5,184	71.4	17,648	336.5	14,420	84.2	7,365	59.9	472	107.0	608	58.9
12月	32,944	78.7	49	19.8	6,117	64.3	9,276	112.7	15,740	96.9	11,180	108.1	605	123.7	1,105	50.1

	単体機械						⑫プラント		⑬総計	
	⑨冷凍機械		⑩その他		⑪単体合計		金額	前年比	金額	前年比
	金額	前年比	金額	前年比	金額	前年比				
2017年度	63,287	98.8	156,029	74.3	1,185,553	85.7	217,166	141.9	1,402,719	91.3
2018年度	68,614	108.4	153,787	98.6	1,490,394	125.7	298,711	137.5	1,789,105	127.5
2019年度	70,875	103.3	146,070	95.0	1,221,410	82.0	83,377	27.9	1,304,787	72.9
2018年	64,463	96.9	159,165	83.2	1,437,048	107.0	205,634	98.4	1,642,782	105.9
2019年	74,478	115.5	139,339	87.5	1,101,800	76.7	206,953	100.6	1,308,753	79.7
2020年	59,203	79.5	114,643	82.3	1,256,865	114.1	28,854	13.9	1,285,719	98.2
2019年10～12月	17,455	97.0	38,704	91.7	256,659	44.8	5,757	31.8	262,416	44.4
2020年1～3月	15,259	80.9	43,907	118.1	485,205	132.7	16,418	11.7	501,623	99.2
4～6月	14,371	66.3	15,574	54.7	152,806	63.5	4,696	48.9	157,502	63.0
7～9月	12,902	78.2	15,613	44.7	361,520	151.3	5,174	10.0	366,694	127.2
10～12月	16,671	95.5	39,549	102.2	257,334	100.3	2,566	44.6	259,900	99.0
2020.4～12累計	43,944	79.0	70,736	69.2	771,660	104.8	12,436	18.6	784,096	97.6
2020年7月	4,566	60.3	4,280	52.2	45,671	60.7	0	-	45,671	60.7
8月	3,715	79.2	5,080	43.6	236,027	291.2	5,174	-	241,201	297.6
9月	4,621	109.1	6,253	41.4	79,822	96.6	0	-	79,822	59.4
10月	4,259	82.1	8,712	69.6	74,049	96.5	0	-	74,049	96.5
11月	5,778	112.5	15,578	114.8	84,376	118.8	0	-	84,376	118.8
12月	6,634	93.0	15,259	120.9	98,909	90.8	2,566	44.6	101,475	88.5

(備考) ※今月のプラントの内訳

	(件数)	(金額)
1. 化学・石化	2	2,566
合計	2	2,566

	(金額)	(構成比)
国内	770	30%
海外	1,026	40%
その他	770	30%
合計	2,566	100.0%

(表 2) 2020年12月 産業機械輸出契約状況 機種別・世界州別受注状況

(金額単位:百万円)

一般社団法人日本産業機械工業会

(単体機械)	①ボイラ・原動機			②鉱山機械			③化学機械			④プラスチック加工機械			⑤風水力機械		
	件数	金額	前年同月比	件数	金額	前年同月比	件数	金額	前年同月比	件数	金額	前年同月比	件数	金額	前年同月比
アジア	42	13,665	65.2%	11	12	13.5%	118	3,108	65.1%	34	5,562	110.5%	1,976	11,817	92.8%
中東	8	2,708	56.9%	0	0	-	7	1,268	302.6%	2	4	20.0%	162	434	19.4%
ヨーロッパ	4	314	5.0%	5	8	-	12	294	117.6%	14	540	109.3%	573	894	496.7%
北アメリカ	6	7,749	84.5%	0	0	-	6	799	85.7%	79	2,577	140.2%	445	323	94.2%
南アメリカ	1	68	357.9%	0	0	-	2	4	12.1%	3	159	90.9%	16	49	169.0%
アフリカ	2	▲2	-	11	27	-	6	411	21.2%	0	0	-	25	198	535.1%
オセアニア	2	5,502	2942.2%	5	2	1.0%	2	70	-	1	67	134.0%	7	1	5.9%
ロシア・東欧	1	2,940	695.0%	0	0	-	1	163	14.0%	5	367	59.5%	23	2,024	305.3%
合計	66	32,944	78.7%	32	49	19.8%	154	6,117	64.3%	138	9,276	112.7%	3,227	15,740	96.9%

(単体機械)	⑥運搬機械			⑦変速機			⑧金属加工機械			⑨冷凍機械			⑩その他		
	件数	金額	前年同月比	件数	金額	前年同月比	件数	金額	前年同月比	件数	金額	前年同月比	件数	金額	前年同月比
アジア	76	9,493	109.4%	25	376	115.0%	52	700	47.3%	12	2,525	93.2%	332	12,385	121.1%
中東	2	104	26.4%	0	0	-	1	4	-	1	291	79.3%	10	13	433.3%
ヨーロッパ	16	190	197.9%	7	107	148.6%	3	14	-	12	2,468	87.9%	117	1,542	128.4%
北アメリカ	12	1,391	119.2%	7	104	146.5%	16	383	53.8%	2	645	172.5%	397	1,312	109.9%
南アメリカ	0	0	-	1	11	78.6%	0	0	-	1	76	79.2%	3	7	350.0%
アフリカ	0	0	-	0	0	-	0	0	-	1	120	78.9%	0	0	-
オセアニア	6	1	50.0%	2	7	140.0%	0	0	-	1	496	79.2%	0	0	-
ロシア・東欧	2	1	-	0	0	-	2	4	15.4%	1	13	-	0	0	-
合計	114	11,180	108.1%	42	605	123.7%	74	1,105	50.1%	31	6,634	93.0%	859	15,259	120.9%

	⑪単体合計			⑫プラント			⑬総計			
	件数	金額	前年同月比	件数	金額	前年同月比	件数	金額	前年同月比	構成比
アジア	2,678	59,643	89.0%	0	0	-	2,678	59,643	89.0%	58.8%
中東	193	4,826	58.8%	0	0	-	193	4,826	43.0%	4.8%
ヨーロッパ	763	6,371	56.5%	0	0	-	763	6,371	56.5%	6.3%
北アメリカ	970	15,283	96.8%	1	1,546	56.6%	971	16,829	90.8%	16.6%
南アメリカ	27	374	100.5%	0	0	-	27	374	100.5%	0.4%
アフリカ	45	754	34.0%	1	1,020	-	46	1,774	80.1%	1.7%
オセアニア	26	6,146	564.9%	0	0	-	26	6,146	564.9%	6.1%
ロシア・東欧	35	5,512	190.6%	0	0	-	35	5,512	190.6%	5.4%
合計	4,737	98,909	90.8%	2	2,566	44.6%	4,739	101,475	88.5%	100.0%

2019年・月平均

	暦年	年度
単体	91,817	101,784
プラント	17,246	6,948
合計	109,063	108,732

2020年・月平均

	暦年
単体	104,739
プラント	2,405
合計	107,144

2020年12月 環境装置受注状況

一般社団法人日本産業機械工業会

本月の受注高は、270億5,700万円で、前年同月比60.4%となった。

1. 需要部門別の動向(前年同月との比較)

①製造業

食品、化学、機械向け産業廃水処理装置、食品向け事業系廃棄物処理装置の減少により、14.7%となった。

②非製造業

その他向け事業系廃棄物処理装置の増加により、271.4%となった。

③官公需

都市ごみ処理装置の減少により、56.1%となった。

④外需

水質汚濁防止装置関連機器の減少により、87.1%となった。

2. 装置別の動向(前年同月との比較)

①大気汚染防止装置

鉄鋼、機械、その他非製造業向け集じん装置、官公需向け排ガス処理装置の減少により、91.8%となった。

②水質汚濁防止装置

食品、化学、機械向け産業廃水処理装置の減少により、52.4%となった。

③ごみ処理装置

官公需向け都市ごみ処理装置の減少により、64.0%となった。

④騒音振動防止装置

その他製造業向け騒音防止装置の増加により、190.4%となった。

(表1) 環境装置の需要部門別受注状況

(金額単位:百万円 比率:%)

一般社団法人日本産業機械工業会

	①製造業		②非製造業		③民需計		④官公需		⑤内需計		⑥外需		⑦合計	
	(金額)	(前年比)	(金額)	(前年比)	(金額)	(前年比)	(金額)	(前年比)	(金額)	(前年比)	(金額)	(前年比)	(金額)	(前年比)
2017年度	62,661	87.2	47,748	64.7	110,409	75.8	526,659	102.8	637,068	96.9	25,014	27.3	662,082	88.4
2018年度	68,639	109.5	55,974	117.2	124,613	112.9	385,081	73.1	509,694	80.0	48,956	195.7	558,650	84.4
2019年度	56,681	82.6	78,335	139.9	135,016	108.3	423,344	109.9	558,360	109.5	19,735	40.3	578,095	103.5
2018年	56,442	101.0	49,058	106.2	105,500	103.4	506,412	107.3	611,912	106.6	37,165	54.2	649,077	101.0
2019年	78,620	139.3	88,904	181.2	167,524	158.8	322,524	63.7	490,048	80.1	32,970	88.7	523,018	80.6
2020年	26,860	34.2	67,412	75.8	94,272	56.3	537,198	166.6	631,470	128.9	31,385	95.2	662,855	126.7
2019年10~12月	22,160	592.0	17,811	216.1	39,971	333.5	90,061	89.5	130,032	115.4	13,837	59.4	143,869	105.8
2020年1~3月	9,587	30.4	16,865	61.5	26,452	44.9	143,714	335.0	170,166	167.1	1,693	11.3	171,859	147.2
4~6月	6,636	52.1	12,926	225.3	19,562	105.9	134,706	157.5	154,268	148.4	4,525	1087.7	158,793	152.1
7~9月	5,406	44.3	19,892	52.5	25,298	50.5	180,860	173.8	206,158	133.7	3,408	89.9	209,566	132.7
10~12月	5,231	23.6	17,729	99.5	22,960	57.4	77,918	86.5	100,878	77.6	21,759	157.3	122,637	85.2
2020.4~12累計	17,273	36.7	50,547	82.2	67,820	62.5	393,484	140.7	461,304	118.8	29,692	164.6	490,996	120.9
2018年12月	▲ 9,910	-	2,247	79.7	▲ 7,663	-	30,193	70.1	22,530	43.2	2,806	233.8	25,336	47.5
2019年1月	2,631	106.4	7,123	253.6	9,754	184.7	8,559	19.7	18,313	37.6	9,148	548.8	27,461	54.5
2月	7,968	107.8	910	42.9	8,878	93.3	17,977	146.8	26,855	123.4	626	144.9	27,481	123.8
3月	20,927	221.1	19,401	124.5	40,328	161.0	16,358	15.1	56,686	42.4	5,154	496.5	61,840	45.9
4月	3,302	82.2	2,219	112.2	5,521	92.1	32,765	168.1	38,286	150.2	▲ 6,410	-	31,876	115.0
5月	3,470	85.6	2,093	147.3	5,563	101.6	21,927	90.4	27,490	92.4	1,753	109.8	29,243	93.3
6月	5,960	121.6	1,426	52.6	7,386	97.0	30,822	70.7	38,208	74.6	5,073	139.6	43,281	78.9
7月	2,399	61.8	4,375	162.3	6,774	103.0	46,305	59.7	53,079	63.1	2,930	278.5	56,009	65.7
8月	4,066	59.9	22,365	741.8	26,431	269.7	27,996	137.5	54,427	180.5	532	26.3	54,959	170.8
9月	5,737	59.0	11,181	131.9	16,918	92.9	29,754	52.9	46,672	62.7	327	162.7	46,999	63.0
10月	4,696	75.9	8,278	479.6	12,974	164.0	42,420	139.0	55,394	144.1	8,588	46.9	63,982	112.7
11月	3,454	46.3	6,125	143.5	9,579	81.6	21,426	53.6	31,005	60.0	4,063	186.5	35,068	65.1
12月	14,010	-	3,408	151.7	17,418	-	26,215	86.8	43,633	193.7	1,186	42.3	44,819	176.9
2020年1月	1,897	72.1	2,770	38.9	4,667	47.8	12,137	141.8	16,804	91.8	561	6.1	17,365	63.2
2月	2,901	36.4	9,480	1041.8	12,381	139.5	23,673	131.7	36,054	134.3	441	70.4	36,495	132.8
3月	4,789	22.9	4,615	23.8	9,404	23.3	107,904	659.6	117,308	206.9	691	13.4	117,999	190.8
4月	1,805	54.7	6,783	305.7	8,588	155.6	40,511	123.6	49,099	128.2	311	-	49,410	155.0
5月	2,440	70.3	3,114	148.8	5,554	99.8	51,751	236.0	57,305	208.5	704	40.2	58,009	198.4
6月	2,391	40.1	3,029	212.4	5,420	73.4	42,444	137.7	47,864	125.3	3,510	69.2	51,374	118.7
7月	1,818	75.8	4,852	110.9	6,670	98.5	31,384	67.8	38,054	71.7	327	11.2	38,381	68.5
8月	2,078	51.1	10,844	48.5	12,922	48.9	26,082	93.2	39,004	71.7	1,449	272.4	40,453	73.6
9月	1,510	26.3	4,196	37.5	5,706	33.7	123,394	414.7	129,100	276.6	1,632	499.1	130,732	278.2
10月	1,550	33.0	3,544	42.8	5,094	39.3	31,928	75.3	37,022	66.8	18,597	216.5	55,619	86.9
11月	1,625	47.0	4,936	80.6	6,561	68.5	31,271	145.9	37,832	122.0	2,129	52.4	39,961	114.0
12月	2,056	14.7	9,249	271.4	11,305	64.9	14,719	56.1	26,024	59.6	1,033	87.1	27,057	60.4

※①製造業、③民需計、⑤内需計、⑦合計の2020年5~8月の各月、2020年4~6月の四半期の値に誤りがあり、2020年9月分公表時に修正いたしました。ご迷惑をおかけしますことをお詫び申し上げます。

(表2) 環境装置の装置別受注状況

一般社団法人日本産業機械工業会

(金額単位:百万円 比率:%)

	①大気汚染防止装置 (金額) (前年比)		②水質汚濁防止装置 (金額) (前年比)		③ごみ処理装置 (金額) (前年比)		④騒音振動防止装置 (金額) (前年比)		⑤合計 (金額) (前年比)	
2017年度	49,375	51.0	201,500	96.9	410,057	92.6	1,150	80.0	662,082	88.4
2018年度	28,444	57.6	218,181	108.3	310,280	75.7	1,745	151.7	558,650	84.4
2019年度	47,284	166.2	199,616	91.5	329,804	106.3	1,391	79.7	578,095	103.5
2018年	21,783	35.3	228,463	109.1	397,204	107.2	1,627	136.6	649,077	101.0
2019年	59,223	271.9	193,975	84.9	268,433	67.6	1,387	85.2	523,018	80.6
2020年	44,516	75.2	173,830	89.6	442,998	165.0	1,511	108.9	662,855	126.7
2019年10~12月	8,389	-	66,200	90.3	68,882	103.8	398	76.7	143,869	105.8
2020年1~3月	5,725	32.4	50,057	112.7	115,733	212.9	344	101.2	171,859	147.2
4~6月	9,363	131.1	34,802	111.7	114,268	173.8	360	99.2	158,793	152.1
7~9月	5,525	21.2	44,294	84.9	159,386	200.6	361	126.2	209,566	132.7
10~12月	23,903	284.9	44,677	67.5	53,611	77.8	446	112.1	122,637	85.2
2020.4~12累計	38,791	93.3	123,773	82.8	327,265	152.9	1,167	111.5	490,996	120.9
2018年12月	▲ 12,569	-	19,762	119.9	17,978	52.2	165	458.3	25,336	47.5
2019年1月	3,887	202.8	7,974	72.4	15,462	41.3	138	306.7	27,461	54.5
2月	2,042	41.7	13,132	119.0	12,262	198.1	45	59.2	27,481	123.8
3月	11,735	280.1	23,310	71.4	26,638	27.3	157	155.4	61,840	45.9
4月	2,731	83.1	8,145	82.1	20,880	144.6	120	169.0	31,876	115.0
5月	3,446	134.3	8,760	120.6	16,922	79.0	115	147.4	29,243	93.3
6月	965	67.7	14,258	75.6	27,930	81.1	128	126.7	43,281	78.9
7月	3,945	112.6	13,942	75.4	37,978	60.2	144	139.8	56,009	65.7
8月	20,514	1257.8	15,004	77.4	19,376	179.5	65	17.9	54,959	170.8
9月	1,569	61.8	23,250	87.5	22,103	48.7	77	45.3	46,999	63.0
10月	1,340	52.7	29,689	77.8	32,781	207.2	172	79.6	63,982	112.7
11月	4,901	83.7	15,877	103.5	14,199	43.6	91	65.9	35,068	65.1
12月	2,148	-	20,634	104.4	21,902	121.8	135	81.8	44,819	176.9
2020年1月	1,153	29.7	8,121	101.8	8,015	51.8	76	55.1	17,365	63.2
2月	1,889	92.5	17,649	134.4	16,846	137.4	111	246.7	36,495	132.8
3月	2,683	22.9	24,287	104.2	90,872	341.1	157	100.0	117,999	190.8
4月	3,174	116.2	9,880	121.3	36,171	173.2	185	154.2	49,410	155.0
5月	1,694	49.2	10,357	118.2	45,864	271.0	94	81.7	58,009	198.4
6月	4,495	465.8	14,565	102.2	32,233	115.4	81	63.3	51,374	118.7
7月	2,039	51.7	7,781	55.8	28,487	75.0	74	51.4	38,381	68.5
8月	1,435	7.0	13,179	87.8	25,702	132.6	137	210.8	40,453	73.6
9月	2,051	130.7	23,334	100.4	105,197	475.9	150	194.8	130,732	278.2
10月	18,512	1381.5	13,047	43.9	23,993	73.2	67	39.0	55,619	86.9
11月	3,419	69.8	20,820	131.1	15,600	109.9	122	134.1	39,961	114.0
12月	1,972	91.8	10,810	52.4	14,018	64.0	257	190.4	27,057	60.4

※④騒音振動防止装置、⑤合計の2020年5~8月の各月、2020年4~6月の四半期の値に誤りがあり、2020年9月分公表時に修正いたしました。ご迷惑をおかけしますことお詫び申し上げます。

(表3) 2020年 12月 環境装置需要部門別受注額

一般社団法人日本産業機械工業会
(単位:100万円)

機種	需要部門	民間需要																	官公需要			外需	合計
		製造業												非製造業					計	地方自治体	その他		
		食品	繊維	パルプ・紙	石油石炭	石油化学	化学	窯業	鉄鋼	非鉄金属	機械	その他	小計	電力	鉱業	その他	小計						
大気汚染防止装置	集じん装置	4	1	44	2	11	31	19	16	143	64	79	414	3	2	3	8	422	15	1	16	6	444
	重・軽油脱硫装置	0	0	0	0	0	0	0	0	0	0	0	0	0	0	0	0	0	0	0	0	0	0
	排煙脱硫装置	0	0	0	0	0	0	0	17	0	0	0	17	536	0	0	536	553	0	0	0	38	591
	排煙脱硝装置	0	0	0	0	0	0	0	0	0	0	0	0	604	0	0	604	604	0	0	0	156	760
	排ガス処理装置	0	0	1	0	0	14	0	0	1	4	33	53	0	0	61	61	114	0	0	0	24	138
	関連機器	0	0	0	0	0	0	0	0	0	0	1	1	0	0	28	28	29	10	0	10	0	39
	小計	4	1	45	2	11	45	19	33	144	68	113	485	1,143	2	92	1,237	1,722	25	1	26	224	1,972
水質汚濁防止装置	産業廃水処理装置	244	74	7	13	0	69	0	1	1	605	44	1,058	1	2	5	8	1,066	317	77	394	3	1,463
	下水汚水処理装置	0	0	0	0	0	0	0	0	0	0	0	0	0	0	0	0	0	4,361	756	5,117	0	5,117
	し尿処理装置	0	0	0	0	0	0	0	0	0	0	0	0	0	0	0	0	0	0	0	0	0	0
	汚泥処理装置	2	0	0	0	0	0	0	0	0	1	21	24	28	0	0	28	52	1,225	1,921	3,146	319	3,517
	海洋汚染防止装置	0	0	0	0	0	0	0	0	0	0	0	0	0	0	0	0	0	0	0	0	0	0
	関連機器	5	0	0	0	0	0	0	13	0	65	76	159	8	0	54	62	221	13	0	13	479	713
	小計	251	74	7	13	0	69	0	14	1	671	141	1,241	37	2	59	98	1,339	5,916	2,754	8,670	801	10,810
ごみ処理装置	都市ごみ処理装置	0	0	0	0	0	0	0	0	0	0	0	0	0	0	69	69	69	4,694	0	4,694	8	4,771
	事業系廃棄物処理装置	0	0	0	0	0	0	0	3	0	0	3	3	0	0	5,966	5,966	5,969	0	0	0	0	5,969
	関連機器	0	0	6	49	0	0	5	0	0	8	2	70	114	0	1,765	1,879	1,949	1,329	0	1,329	0	3,278
	小計	0	0	6	49	0	0	5	3	0	8	2	73	114	0	7,800	7,914	7,987	6,023	0	6,023	8	14,018
騒音振動防止装置	騒音防止装置	0	0	0	0	0	0	0	0	0	257	257	0	0	0	0	257	0	0	0	0	257	
	振動防止装置	0	0	0	0	0	0	0	0	0	0	0	0	0	0	0	0	0	0	0	0	0	0
	関連機器	0	0	0	0	0	0	0	0	0	0	0	0	0	0	0	0	0	0	0	0	0	0
	小計	0	0	0	0	0	0	0	0	0	0	257	257	0	0	0	0	257	0	0	0	0	257
合計	255	75	58	64	11	114	24	50	145	747	513	2,056	1,294	4	7,951	9,249	11,305	11,964	2,755	14,719	1,033	27,057	

2020年 産業機械受注状況

(2020年1～12月)

2021年2月

一般社団法人日本産業機械工業会

2020年の産業機械受注総額は、前年比95.0%の4兆6,022億円となり、2年連続で前年を下回った。

内需は、前年比94.6%の3兆2,197億円となり2年ぶりに前年を下回った。

外需は、前年比95.9%の1兆3,824億円となり、2年連続で前年を下回った。

1. 需要部門別受注状況

(1) 内 需

①製造業

食品、化学、石油・石炭、鉄鋼、金属製品、はん用・生産用、電気機械、自動車、その他製造業の減少により、前年比85.8%の9,575億円となり、4年連続で前年を下回った。

②非製造業

建設、電力、卸売・小売、その他非製造業の減少により、前年比82.2%の1兆1,562億円となり、2年ぶりに前年を下回った。

③民需計

①と②を加算した民需の合計は、前年比83.8%の2兆1,137億円となり、2年ぶりに前年を下回った。

④官公需

国家公務、地方公務、その他官公需の増加により、前年比148.7%の7,644億円となり、2年ぶりに前年を上回った。

⑤代理店

前年比93.3%の3,414億円となり、6年ぶりに前年を下回った。

なお、内需で増加した機種は、ポンプ(106.8%)、送風機(100.6%)、運搬機械(104.5%)、変速機(108.0%)、その他機械(133.2%)の5機種であり、減少した機種は、ボイラ・原動機(80.4%)、鉱山機械(63.8%)、化学機械(冷凍含)(91.4%)、タンク(95.0%)、プラスチック加工機械(81.4%)、圧縮機(86.3%)、金属加工機械(82.6%)の7機種である(括弧は前年比)。

(2) 外 需

アジア、中東が増加したものの、ヨーロッパ、北アメリカ、アフリカ、ロシア・東欧の減少により、前年比95.9%の1兆3,824億円となった。

なお、外需で増加した機種は、化学機械(冷凍含)(116.6%)、タンク(667.2%)、プラスチック加工機械(102.7%)、送風機(200.2%)、変速機(101.2%)の5機種であり、減少した機種は、ボイラ・原動機(93.5%)、鉱山機械(59.9%)、ポンプ(77.4%)、圧縮機(88.0%)、運搬機械(84.5%)、金属加工機械(61.9%)、その他機械(82.3%)の7機種である(括弧は前年比)。

2. 機種別受注状況

(1) ボイラ・原動機

電力、外需の減少により、前年比83.8%の1兆2,826億円となり、2年ぶりに前年を下回った。

(2) 鉱山機械

建設の減少により、前年比63.6%の200億円となり、2年ぶりに前年を下回った。

(3) 化学機械(冷凍機械を含む)

外需が増加したものの、食品、石油・石炭、鉄鋼、電気機械、電力、代理店の減少により、前年比98.7%の1兆2,086億円となり、2年連続で前年を下回った。

(4) タンク

その他非製造業(ガス業を含む)、外需の増加により、前年比120.7%の259億円となり、2年ぶりに前年を上回った。

(5) プラスチック加工機械

化学、金属製品、電気機械、自動車、その他輸送機械、代理店の減少により、前年比94.4%の1,946億円となり、3年連続で前年を下回った。

(6) ポンプ

官公需が増加したものの、外需の減少により、前年比99.5%の3,712億円となり、2年連続で前年を下回った。

(7) 圧縮機

はん用・生産用、外需、代理店の減少により、前年比87.2%の2,454億円となり、2年連続で前年を下回った。

(8) 送風機

官公需、外需の増加により、前年比107.2%の273億円となり、2年連続で前年を上回った。

(9) 運搬機械

外需の減少により、前年比98.5%の4,212億円となり、2年連続で前年を下回った。

(10) 変速機

情報通信機械、その他製造業、運輸・郵便、官公需の増加により、前年比107.0%の410億円となり、3年ぶりに前年を上回った。

(11) 金属加工機械

鉄鋼、外需の減少により、前年比74.2%の868億円となり、2年連続で前年を下回った。

(12) その他機械

官公需の増加により、前年比119.7%の6,769億円となり、2年ぶりに前年を上回った。

(表1) 最近の産業機械の需要部門別受注状況

※前年比100%以上をアミカケ
金額単位:百万円 比率:%

2021年2月
一般社団法人日本産業機械工業会

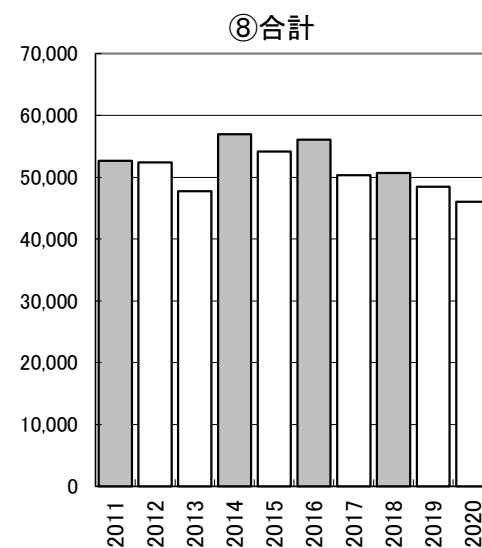
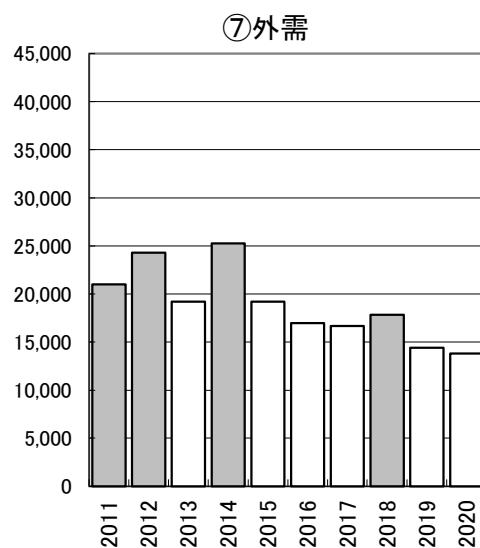
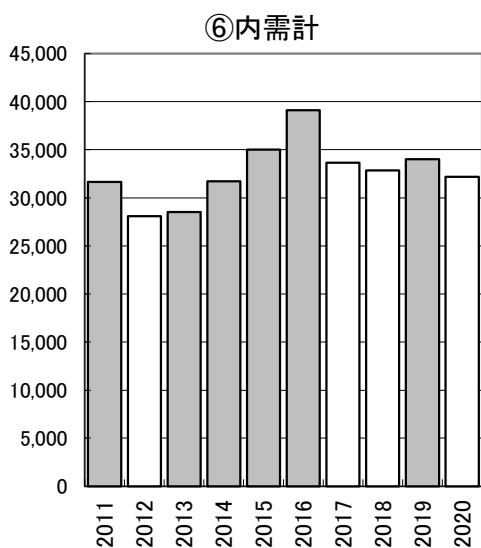
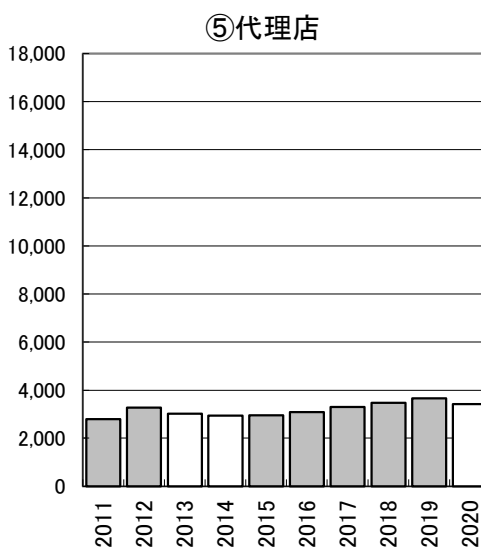
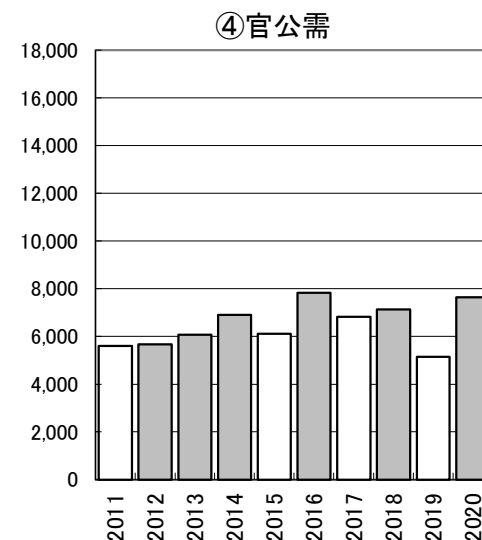
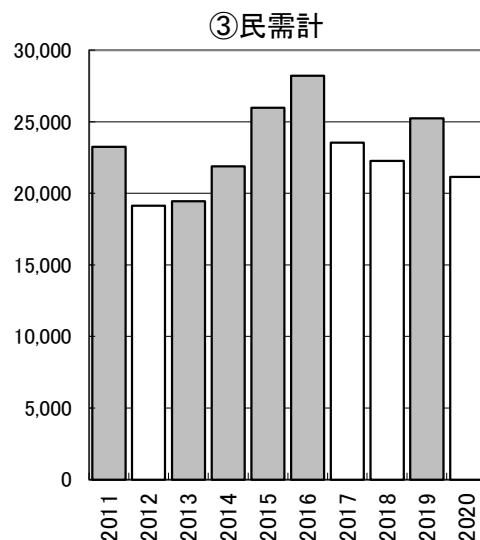
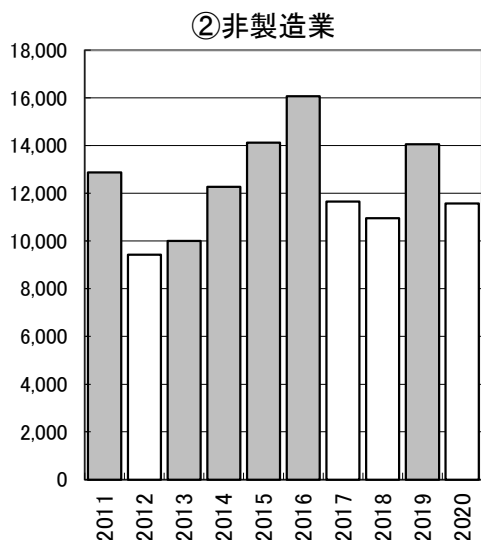
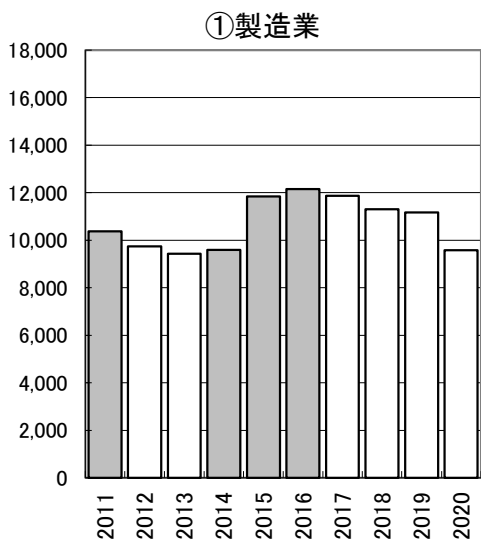
	2016年		2017年		2018年		2019年		2020年			2020年				
	金額	前年比	金額	前年比	金額	前年比	金額	前年比	金額	前年比	構成比	1-6月		7-12月		
												金額	前年同期比	金額	前年同期比	
民 需 造 業	食 品 工 業	57,327	95.7	69,456	121.2	50,054	72.1	57,280	114.4	48,180	84.1	1.0	22,975	96.8	25,205	75.2
	織 維 工 業	9,023	104.3	21,399	237.2	17,762	83.0	13,851	78.0	12,936	93.4	0.3	4,503	59.7	8,433	133.8
	紙・パルプ工業	21,465	37.7	32,145	149.8	27,569	85.8	24,246	87.9	19,760	81.5	0.4	12,510	105.1	7,250	58.8
	化 学 工 業	156,253	101.9	125,522	80.3	194,536	155.0	160,452	82.5	151,528	94.4	3.3	62,774	74.2	88,754	117.0
	石油・石炭製品工業	56,912	68.3	42,995	75.5	75,941	176.6	74,111	97.6	61,634	83.2	1.3	29,362	63.0	32,272	117.3
	窯 業 土 石	15,903	69.4	21,336	134.2	26,667	125.0	25,347	95.1	21,500	84.8	0.5	11,029	99.4	10,471	73.5
	鉄 鋼 業	221,359	135.4	122,945	55.5	41,488	33.7	117,413	283.0	75,422	64.2	1.6	40,419	63.8	35,003	64.8
	非 鉄 金 属	97,331	229.5	120,156	123.5	48,019	40.0	61,448	128.0	64,873	105.6	1.4	39,570	102.9	25,303	110.1
	金 属 製 品	21,676	113.4	21,300	98.3	22,328	104.8	20,775	93.0	12,543	60.4	0.3	5,946	57.3	6,597	63.4
	はん用・生産用機械	113,188	100.5	124,026	109.6	136,544	110.1	129,825	95.1	105,260	81.1	2.3	50,669	74.4	54,591	88.4
	業 務 用 機 械	45,492	106.5	58,721	129.1	46,777	79.7	47,719	102.0	46,153	96.7	1.0	22,203	92.4	23,950	101.1
	電 気 機 械	94,200	106.4	83,433	88.6	102,614	123.0	96,951	94.5	80,578	83.1	1.8	44,705	107.1	35,873	65.0
	情 報 通 信 機 械	25,774	61.5	36,605	142.0	45,526	124.4	33,974	74.6	39,665	116.8	0.9	21,998	133.3	17,667	101.1
	自 動 車 工 業	84,595	98.5	97,958	115.8	90,658	92.5	76,245	84.1	60,401	79.2	1.3	27,822	67.3	32,579	93.3
	造 船 業	35,557	57.5	28,017	78.8	25,865	92.3	27,731	107.2	30,528	110.1	0.7	14,155	106.9	16,373	113.0
その他輸送機械工業	14,863	73.7	12,126	81.6	18,690	154.1	20,710	110.8	15,998	77.2	0.3	7,524	69.3	8,474	86.0	
そ の 他 製 造 業	143,857	119.5	169,225	117.6	158,458	93.6	128,102	80.8	110,550	86.3	2.4	54,561	74.8	55,989	101.5	
製 造 業 計	1,214,775	102.6	1,187,365	97.7	1,129,496	95.1	1,116,180	98.8	957,509	85.8	20.8	472,725	80.6	484,784	91.5	
民 需 非 製 造 業	農 林 漁 業	4,199	152.5	2,751	65.5	2,622	95.3	2,532	96.6	2,328	91.9	0.1	1,162	105.8	1,166	81.3
	鉱業・採石業・砂利採取業	10,399	116.4	8,635	83.0	8,011	92.8	7,230	90.3	7,193	99.5	0.2	2,945	67.9	4,248	146.9
	建 設 業	30,006	72.8	29,096	97.0	22,918	78.8	42,578	185.8	26,317	61.8	0.6	12,932	40.5	13,385	125.6
	電 力 業	1,203,600	116.6	793,884	66.0	707,336	89.1	959,455	135.6	741,097	77.2	16.1	459,629	108.2	281,468	52.6
	運 輸 業 ・ 郵 便 業	47,175	66.9	55,642	117.9	71,830	129.1	78,098	108.7	84,030	107.6	1.8	45,903	119.5	38,127	96.1
	通 信 業	8,048	177.1	7,204	89.5	9,278	128.8	4,688	50.5	12,417	264.9	0.3	4,092	116.5	8,325	708.5
	卸 売 業 ・ 小 売 業	90,403	118.7	85,011	94.0	88,784	104.4	95,736	107.8	84,211	88.0	1.8	49,531	85.2	34,680	92.2
	金 融 業 ・ 保 険 業	3,635	122.5	3,063	84.3	3,097	101.1	2,341	75.6	3,194	136.4	0.1	1,699	140.0	1,495	132.7
	不 動 産 業	1,683	66.0	2,116	125.7	2,158	102.0	3,332	154.4	2,177	65.3	0.0	710	40.6	1,467	92.7
	情 報 サ ー ビ ス	3,822	81.4	5,335	139.6	5,055	94.8	6,093	120.5	5,006	82.2	0.1	3,545	114.4	1,461	48.8
り ー ス 業	1,244	1231.7	1,133	91.1	781	68.9	1,273	163.0	1,448	113.7	0.0	1,232	163.4	216	41.6	
そ の 他 非 製 造 業	202,393	121.9	171,213	84.6	173,431	101.3	202,612	116.8	186,872	92.2	4.1	90,888	102.9	95,984	84.0	
非 製 造 業 計	1,606,607	113.7	1,165,083	72.5	1,095,301	94.0	1,405,968	128.4	1,156,290	82.2	25.1	674,268	102.6	482,022	64.4	
民 間 需 要 合 計	2,821,382	108.7	2,352,448	83.4	2,224,797	94.6	2,522,148	113.4	2,113,799	83.8	45.9	1,146,993	92.2	966,806	75.6	
官 公 需 計	783,391	128.3	682,594	87.1	713,125	104.5	514,261	72.1	764,479	148.7	16.6	402,458	185.0	362,021	122.0	
海 外 需 要	1,696,242	88.5	1,668,227	98.3	1,784,522	107.0	1,441,588	80.8	1,382,460	95.9	30.0	711,625	86.4	670,835	108.6	
代 理 店	307,924	104.5	329,403	107.0	347,648	105.5	366,092	105.3	341,493	93.3	7.4	165,714	94.6	175,779	92.1	
合 計	5,608,939	103.5	5,032,672	89.7	5,070,092	100.7	4,844,089	95.5	4,602,231	95.0	100.0	2,426,790	98.6	2,175,441	91.3	
(内 需 計)	3,912,697	111.7	3,364,445	86.0	3,285,570	97.7	3,402,501	103.6	3,219,771	94.6	70.0	1,715,165	104.8	1,504,606	85.2	

(比率は小数点第二位を四捨五入)

(グラフ1) 需要部門毎の推移(暦年・受注金額)

一般社団法人日本産業機械工業会

金額:億円
※網掛け部分は前年比プラス。



(表2) 最近の産業機械の機種別受注状況

2021年2月
一般社団法人日本産業機械工業会上段 金額単位:百万円
下段 前年比、前年同期比

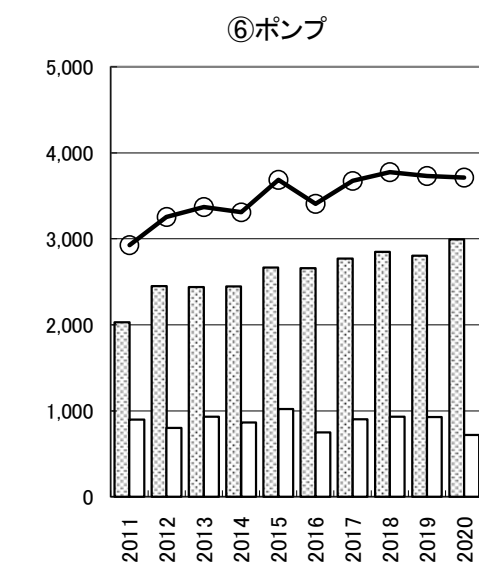
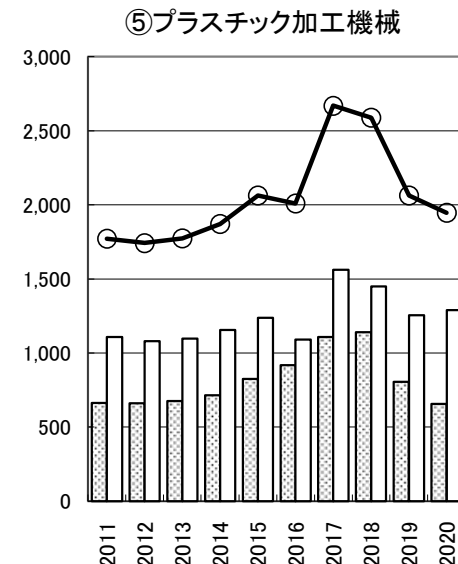
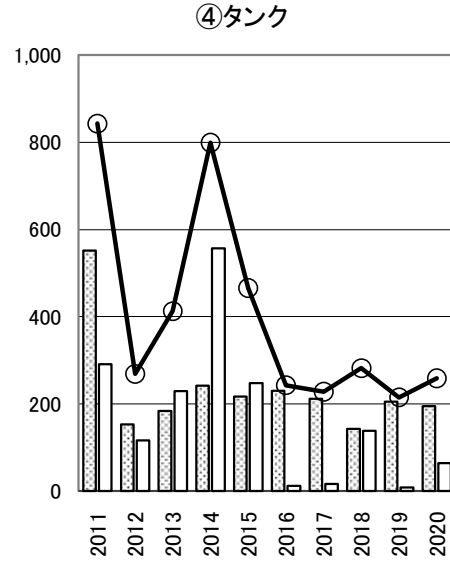
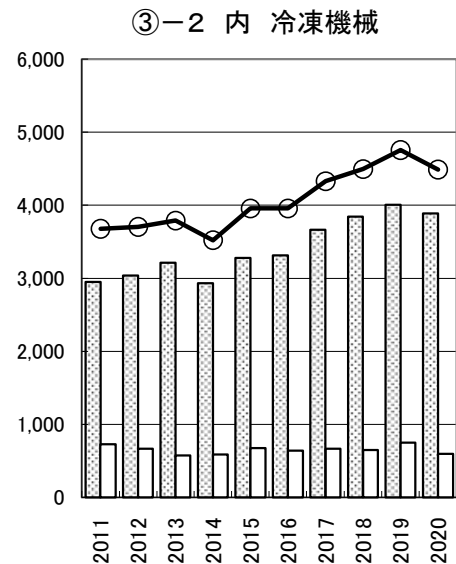
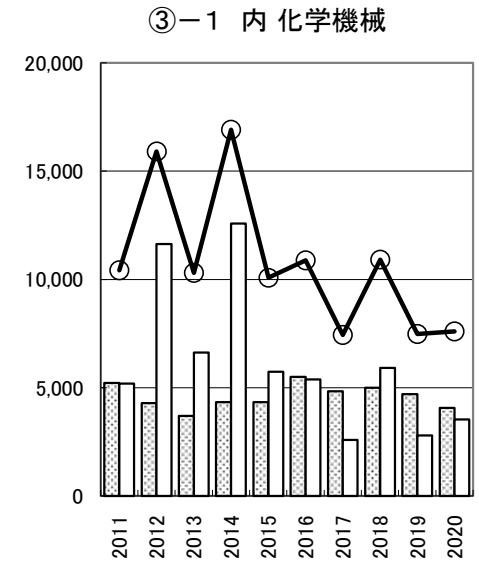
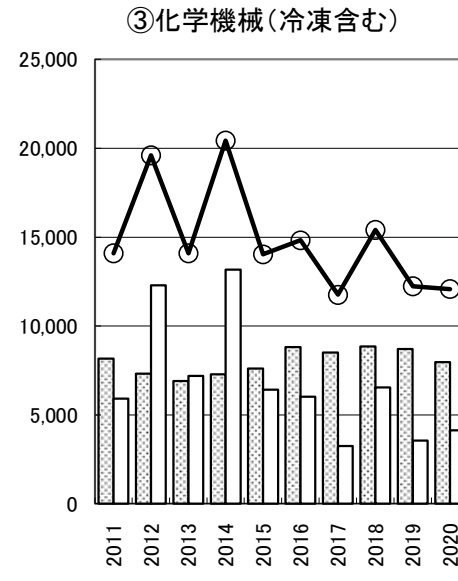
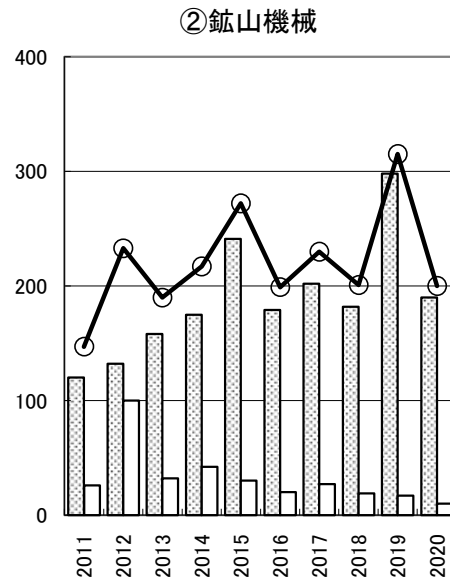
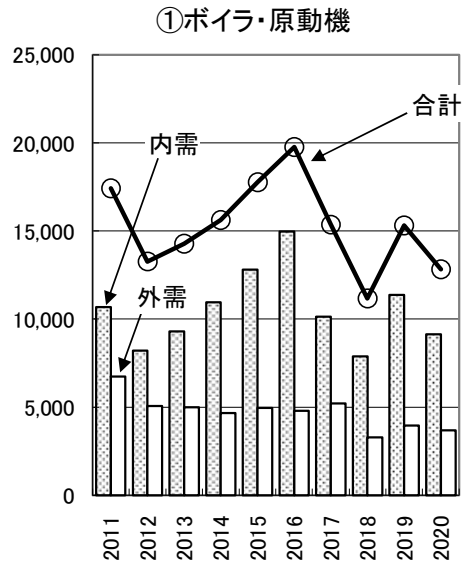
	2016年			2017年			2018年			2019年			2020年			2020年					
	内需	外需	計	内需	外需	計	内需	外需	計	内需	外需	計	内需	外需	計	1-6月			7-12月		
①ボイラ・原動機	1,496,207 (116.8)	480,409 (96.9)	1,976,616 (111.3)	1,014,486 (67.8)	521,480 (108.5)	1,535,966 (77.7)	788,823 (77.8)	328,825 (63.1)	1,117,648 (72.8)	1,136,537 (144.1)	394,895 (120.1)	1,531,432 (137.0)	913,451 (80.4)	369,228 (93.5)	1,282,679 (83.8)	542,154 (101.4)	231,660 (106.0)	773,814 (102.7)	371,297 (61.7)	137,568 (78.0)	508,865 (65.4)
②鉱山機械	17,907 (74.1)	2,059 (67.7)	19,966 (73.4)	20,244 (113.1)	2,771 (134.6)	23,015 (115.3)	18,210 (90.0)	1,926 (69.5)	20,136 (87.5)	29,834 (163.8)	1,734 (90.0)	31,568 (156.8)	19,045 (63.8)	1,038 (59.9)	20,083 (63.6)	9,837 (46.5)	737 (82.7)	10,574 (48.0)	9,208 (106.0)	301 (35.7)	9,509 (99.8)
③化学機械 (冷凍を含む)	880,796 (115.7)	602,282 (93.7)	1,483,078 (105.7)	850,342 (96.5)	325,739 (54.1)	1,176,081 (79.3)	884,803 (104.1)	655,612 (201.3)	1,540,415 (131.0)	870,288 (98.4)	354,086 (54.0)	1,224,374 (79.5)	795,877 (91.4)	412,770 (116.6)	1,208,647 (98.7)	386,656 (95.0)	179,818 (70.7)	566,474 (85.7)	409,221 (88.3)	232,952 (233.7)	642,173 (114.0)
③-1 内 化学機械	549,239 (126.8)	538,213 (93.7)	1,087,452 (107.9)	483,837 (88.1)	259,085 (48.1)	742,922 (68.3)	500,262 (103.4)	590,657 (228.0)	1,090,919 (146.8)	469,650 (93.9)	279,202 (47.3)	748,852 (68.6)	406,885 (86.6)	352,961 (126.4)	759,846 (101.5)	203,335 (98.6)	150,143 (70.2)	353,478 (84.2)	203,550 (77.3)	202,818 (310.2)	406,368 (123.6)
③-2 内 冷凍機械	331,557 (101.1)	64,069 (94.4)	395,626 (99.9)	366,505 (110.5)	66,654 (104.0)	433,159 (109.5)	384,541 (104.9)	64,955 (97.5)	449,496 (103.8)	400,638 (104.2)	74,884 (115.3)	475,522 (105.8)	388,992 (97.1)	59,809 (79.9)	448,801 (94.4)	183,321 (91.3)	29,675 (73.1)	212,996 (88.3)	205,671 (102.9)	30,134 (87.9)	235,805 (100.7)
④タンク	23,055 (105.8)	1,248 (5.0)	24,303 (52.1)	21,234 (92.1)	1,622 (130.0)	22,856 (94.0)	14,375 (67.7)	13,876 (855.5)	28,251 (123.6)	20,576 (143.1)	965 (7.0)	21,541 (76.2)	19,556 (95.0)	6,438 (667.2)	25,994 (120.7)	11,156 (85.7)	6,040 (806.4)	17,196 (124.9)	8,400 (111.2)	398 (184.3)	8,798 (113.2)
⑤プラスチック 加工機械	91,825 (111.3)	109,114 (88.1)	200,939 (97.4)	110,870 (120.7)	156,090 (143.1)	266,960 (132.9)	113,965 (102.8)	144,950 (92.9)	258,915 (97.0)	80,660 (70.8)	125,575 (86.6)	206,235 (79.7)	65,690 (81.4)	129,001 (102.7)	194,691 (94.4)	27,351 (59.1)	53,399 (83.8)	80,750 (73.4)	38,339 (111.5)	75,602 (122.2)	113,941 (118.4)
⑥ポンプ	265,932 (99.6)	75,047 (73.7)	340,979 (92.5)	277,194 (104.2)	90,280 (120.3)	367,474 (107.8)	284,704 (102.7)	93,037 (103.1)	377,741 (102.8)	280,481 (98.5)	92,666 (99.6)	373,147 (98.8)	299,469 (106.8)	71,740 (77.4)	371,209 (99.5)	149,507 (113.6)	37,064 (78.4)	186,571 (104.3)	149,962 (100.8)	34,676 (76.4)	184,638 (95.1)
⑦圧縮機	130,230 (99.8)	91,303 (69.4)	221,533 (84.6)	140,221 (107.7)	121,797 (133.4)	262,018 (118.3)	147,278 (105.0)	138,385 (113.6)	285,663 (109.0)	142,313 (96.6)	139,267 (100.6)	281,580 (98.6)	122,853 (86.3)	122,573 (88.0)	245,426 (87.2)	61,214 (83.7)	59,191 (84.0)	120,405 (83.8)	61,639 (89.1)	63,382 (92.1)	125,021 (90.6)
⑧送風機	24,119 (97.5)	2,066 (44.2)	26,185 (89.0)	27,406 (113.6)	1,696 (82.1)	29,102 (111.1)	22,373 (81.6)	2,186 (128.9)	24,559 (84.4)	23,875 (106.7)	1,681 (76.9)	25,556 (104.1)	24,024 (100.6)	3,366 (200.2)	27,390 (107.2)	12,060 (98.3)	2,670 (328.8)	14,730 (112.7)	11,964 (103.0)	696 (80.1)	12,660 (101.4)
⑨運搬機械	247,750 (92.5)	105,886 (97.1)	353,636 (93.8)	256,893 (103.7)	177,800 (167.9)	434,693 (122.9)	310,798 (121.0)	156,570 (88.1)	467,368 (107.5)	300,506 (96.7)	126,995 (81.1)	427,501 (91.5)	313,943 (104.5)	107,315 (84.5)	421,258 (98.5)	176,064 (113.7)	58,927 (88.9)	234,991 (106.3)	137,879 (94.7)	48,388 (79.7)	186,267 (90.3)
⑩変速機	40,463 (92.5)	7,988 (96.9)	48,451 (93.2)	41,507 (102.6)	8,689 (108.8)	50,196 (103.6)	36,785 (88.6)	8,518 (98.0)	45,303 (90.3)	32,826 (89.2)	5,497 (64.5)	38,323 (84.6)	35,445 (108.0)	5,562 (101.2)	41,007 (107.0)	17,045 (107.0)	2,816 (97.0)	19,861 (105.5)	18,400 (108.9)	2,746 (105.8)	21,146 (108.5)
⑪金属加工機械	64,576 (85.6)	42,769 (41.9)	107,345 (60.5)	96,721 (149.8)	54,112 (126.5)	150,833 (140.5)	108,566 (112.2)	71,947 (133.0)	180,513 (119.7)	69,457 (64.0)	47,601 (66.2)	117,058 (64.8)	57,392 (82.6)	29,462 (61.9)	86,854 (74.2)	31,314 (80.9)	14,234 (53.9)	45,548 (69.9)	26,078 (84.9)	15,228 (71.8)	41,306 (79.5)
⑫その他	629,837 (120.6)	176,071 (103.8)	805,908 (116.5)	507,327 (80.5)	206,151 (117.1)	713,478 (88.5)	554,890 (109.4)	168,690 (81.8)	723,580 (101.4)	415,148 (74.8)	150,626 (89.3)	565,774 (78.2)	553,026 (133.2)	123,967 (82.3)	676,993 (119.7)	290,807 (154.5)	65,069 (90.9)	355,876 (137.0)	262,219 (115.5)	58,898 (74.5)	321,117 (104.9)
⑬合計	3,912,697 (111.7)	1,696,242 (88.5)	5,608,939 (103.5)	3,364,445 (86.0)	1,668,227 (98.3)	5,032,672 (89.7)	3,285,570 (97.7)	1,784,522 (107.0)	5,070,092 (100.7)	3,402,501 (103.6)	1,441,588 (80.8)	4,844,089 (95.5)	3,219,771 (94.6)	1,382,460 (95.9)	4,602,231 (95.0)	1,715,165 (104.8)	711,625 (86.4)	2,426,790 (98.6)	1,504,606 (85.2)	670,835 (108.6)	2,175,441 (91.3)

※網掛けは前年比プラス

(グラフ2-1) 機種毎の推移(暦年・受注金額)

一般社団法人日本産業機械工業会

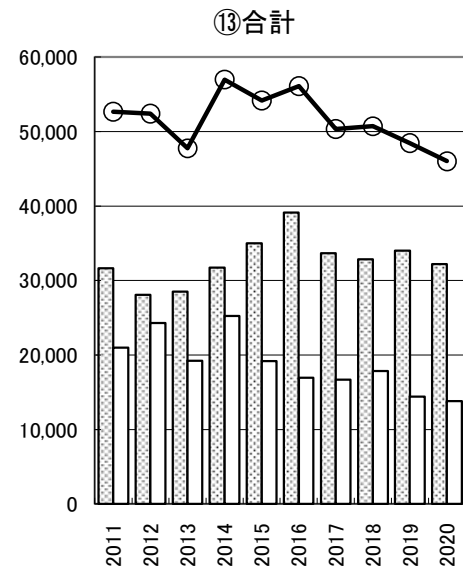
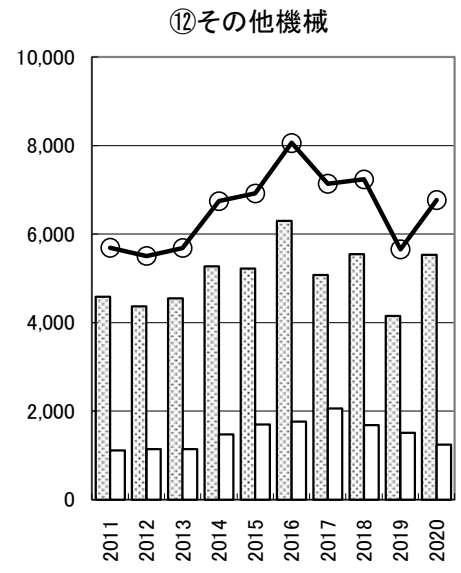
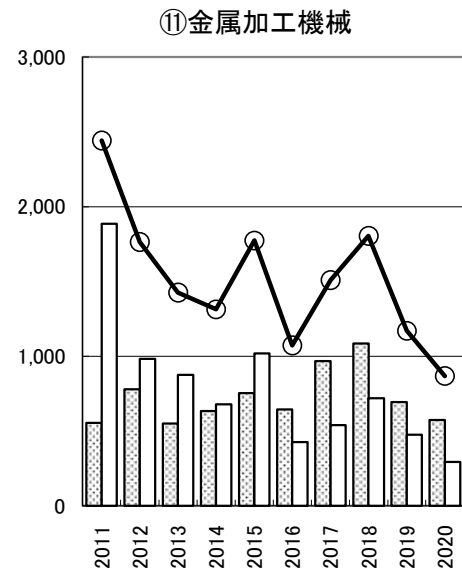
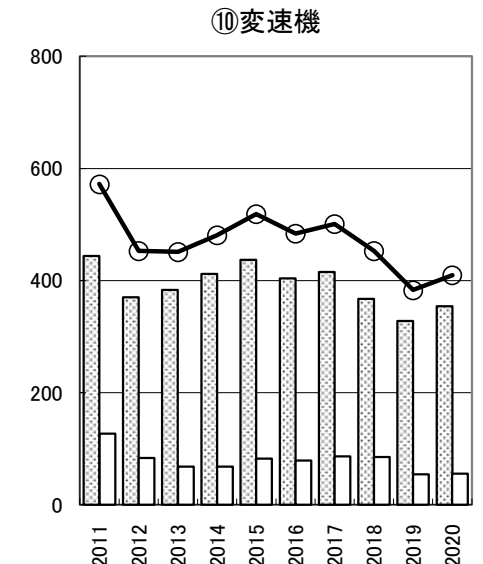
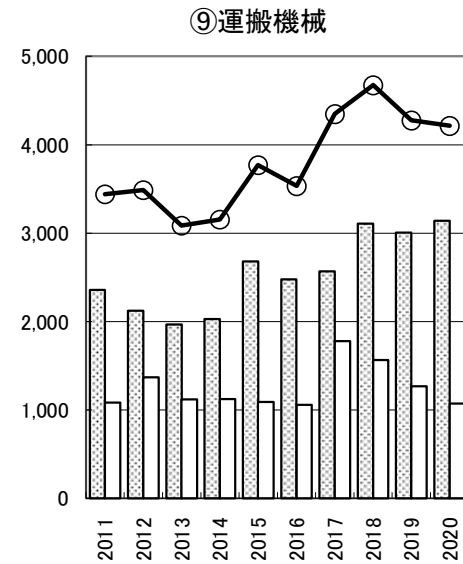
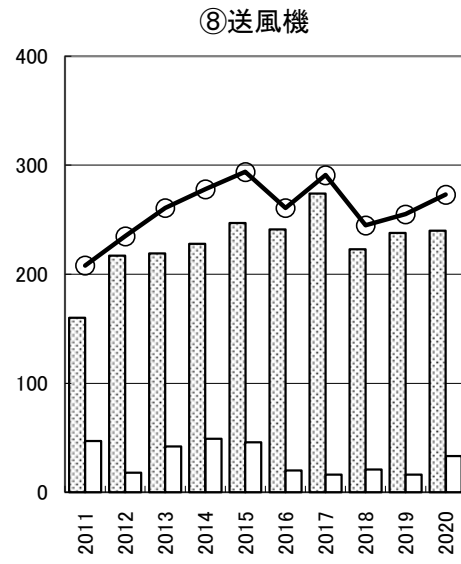
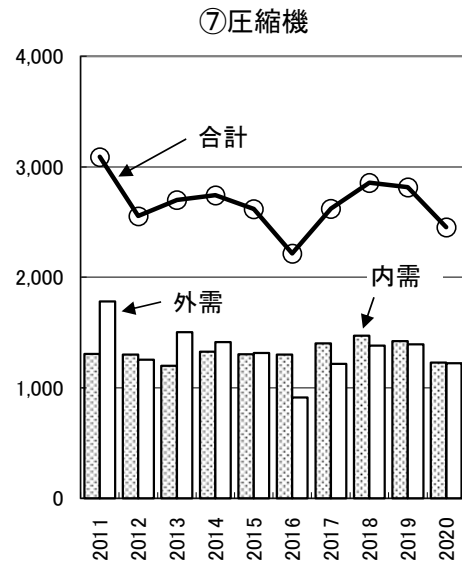
金額:億円



(グラフ2-2)機種毎の推移(暦年・受注金額)

一般社団法人日本産業機械工業会

金額:億円



(表3) 2020年1~12月 主な需要部門別受注状況

2021年2月

上段:金額(百万円) 下段:前年比(%)

一般社団法人日本産業機械工業会

	製造業										民需計	官公需	代理店	内需	外需	合計
	製造業							非製造業								
	化学工業	石油・石炭	鉄鋼	旧一般機械	電気機械	自動車	その他を含む小計	電力	その他を含む小計							
①ボイラ・原動機	23,316 134.2	6,001 74.2	13,227 63.3	1,897 49.9	21,218 123.4	5,169 91.0	155,264 93.3	647,045 76.2	697,537 75.9	852,801 78.5	54,542 117.6	6,108 136.4	913,451 80.4	369,228 93.5	1,282,679 83.8	
②鉱山機械	45 -	12 29.3	279 34.1	58 -	0 -	0 -	8,599 95.2	39 57.4	10,067 49.4	18,666 63.5	0 -	379 88.3	19,045 63.8	1,038 59.9	20,083 63.6	
③化学機械(冷凍を含む)	88,749 95.8	31,621 76.1	7,087 34.2	87,654 95.8	45,139 66.4	16,038 110.4	358,279 85.6	38,001 65.3	118,489 89.5	476,768 86.6	164,920 118.1	154,189 85.7	795,877 91.4	412,770 116.6	1,208,647 98.7	
③-1内化学機械	79,315 95.1	24,002 70.2	3,258 19.2	2,535 46.2	7,202 23.0	2,804 178.4	179,566 74.3	37,862 65.3	68,012 80.5	247,578 75.9	155,210 118.9	4,097 31.3	406,885 86.6	352,961 126.4	759,846 101.5	
③-2内冷凍機械	9,434 101.6	7,619 103.8	3,829 103.3	85,119 99.0	37,937 103.2	13,234 102.2	178,713 101.1	139 86.3	50,477 105.2	229,190 102.0	9,710 106.6	150,092 90.0	388,992 97.1	59,809 79.9	448,801 94.4	
④タンク	758 15.4	15,747 105.1	0 -	0 -	0 -	0 -	16,505 82.9	326 98.5	2,985 496.7	19,490 95.0	66 115.8	0 -	19,556 95.0	6,438 667.2	25,994 120.7	
⑤プラスチック加工機械	8,798 87.7	724 92.9	25 39.7	1,626 73.9	1,736 46.7	11,834 64.1	63,599 81.9	0 -	121 -	63,720 82.1	75 1500.0	1,895 61.6	65,690 81.4	129,001 102.7	194,691 94.4	
⑥ポンプ	5,486 94.5	2,372 97.5	3,793 70.3	333 74.3	412 188.1	107 27.9	27,931 98.0	11,883 100.7	39,465 70.1	67,396 79.5	129,419 124.4	102,654 112.0	299,469 106.8	71,740 77.4	371,209 99.5	
⑦圧縮機	7,624 112.7	2,284 70.0	2,558 87.3	39,200 81.5	749 63.7	366 46.7	60,282 82.8	3,231 96.1	14,490 96.9	74,772 85.2	3,315 86.3	44,766 88.2	122,853 86.3	122,573 88.0	245,426 87.2	
⑧送風機	495 80.2	155 85.6	3,522 89.3	304 88.4	58 24.7	1,549 80.0	7,022 82.8	1,748 104.0	3,747 75.1	10,769 79.9	7,869 144.3	5,386 108.8	24,024 100.6	3,366 200.2	27,390 107.2	
⑨運搬機械	8,548 57.2	598 55.9	10,266 55.6	7,458 68.2	9,415 208.0	15,746 89.2	103,645 92.4	34,312 141.6	186,224 118.0	289,869 107.4	4,828 70.0	19,246 81.5	313,943 104.5	107,315 84.5	421,258 98.5	
⑩変速機	1,683 102.6	136 102.3	2,267 80.4	1,884 68.0	398 88.2	2,115 90.8	25,187 103.6	1,450 98.6	4,506 136.9	29,693 107.5	4,376 121.9	1,376 84.6	35,445 108.0	5,562 101.2	41,007 107.0	
⑪金属加工機械	378 58.4	21 700.0	29,374 77.2	3,299 233.5	1,021 121.7	7,146 75.5	53,652 82.8	6 3.2	2,333 84.8	55,985 82.8	127 80.4	1,280 74.6	57,392 82.6	29,462 61.9	86,854 74.2	
⑫その他	5,648 112.6	1,963 122.9	3,024 92.1	7,700 47.9	432 77.8	331 6.6	77,544 68.2	3,056 34.6	76,326 81.9	153,870 74.4	394,942 193.4	4,214 106.3	553,026 133.2	123,967 82.3	676,993 119.7	
⑬合計	151,528 94.4	61,634 83.2	75,422 64.2	151,413 85.3	80,578 83.1	60,401 79.2	957,509 85.8	741,097 77.2	1,156,290 82.2	2,113,799 83.8	764,479 148.7	341,493 93.3	3,219,771 94.6	1,382,460 95.9	4,602,231 95.0	

(注)『旧一般機械』は旧分類の『一般機械』+『精密機械』であり、新分類での『はん用・生産用機械』+『業務用機械』に対応している。

(表4) 2020年1～12月 需要部門別受注額累計

2021年2月
一般社団法人日本産業機械工業会
(単位：百万円)

需要者別	機種別	ボイラ及 原動機	鉱山機械	化学機械	冷凍機械	タンク	プラスチック 加工機械	ポンプ	圧縮機	送風機	運搬機械	変速機	金属加工 機 械	その他	合 計
民 間 製 造 業	食 品 工 業	9,632	0	12,792	3,170	0	8	328	1,508	65	19,080	1,006	5	586	48,180
	織 維 工 業	1,363	0	1,107	2,050	0	5,228	244	361	25	700	361	0	1,497	12,936
	紙・パルプ工業	11,661	0	1,768	1,898	0	411	729	312	32	1,907	563	0	479	19,760
	化 学 工 業	23,316	45	79,315	9,434	758	8,798	5,486	7,624	495	8,548	1,683	378	5,648	151,528
	石油・石炭製品工業	6,001	12	24,002	7,619	15,747	724	2,372	2,284	155	598	136	21	1,963	61,634
	窯 業 土 石	1,458	7,244	7,721	1,791	0	13	233	329	103	657	820	555	576	21,500
	鉄 鋼 工 業	13,227	279	3,258	3,829	0	25	3,793	2,558	3,522	10,266	2,267	29,374	3,024	75,422
	非 鉄 金 属	49,920	54	7,578	3,879	0	163	226	294	123	1,238	106	1,141	151	64,873
	金 属 製 品	587	9	936	1,942	0	88	22	470	2	1,712	1,342	4,928	505	12,543
	はん用・生産用機械	1,863	58	1,778	45,230	0	780	187	39,032	304	7,366	1,832	3,298	3,532	105,260
	業 務 用 機 械	34	0	757	39,889	0	846	146	168	0	92	52	1	4,168	46,153
	電 気 機 械	21,218	0	7,202	37,937	0	1,736	412	749	58	9,415	398	1,021	432	80,578
	情 報 通 信 機 械	529	0	9,245	416	0	818	4,923	117	1	6,831	1,385	872	14,528	39,665
	自 動 車 工 業	5,169	0	2,804	13,234	0	11,834	107	366	1,549	15,746	2,115	7,146	331	60,401
造 船 工 業	2,410	8	4,778	6,303	0	0	2,448	2,288	54	10,492	325	156	1,266	30,528	
その他輸送機械工業	1,601	0	306	36	0	▲ 421	255	31	1	542	928	1,223	11,496	15,998	
その 他 製 造 業	5,275	890	14,219	56	0	32,548	6,020	1,791	533	8,455	9,868	3,533	27,362	110,550	
製 造 業 計	155,264	8,599	179,566	178,713	16,505	63,599	27,931	60,282	7,022	103,645	25,187	53,652	77,544	957,509	
需 要 非 製 造 業	農 林 漁 業	208	0	54	1,209	0	0	19	89	28	440	132	6	143	2,328
	鉱業・採石業・砂利採取業	90	4,761	1,558	0	0	1	107	157	2	226	55	89	147	7,193
	建 設 業	6,270	5,023	905	3,963	0	0	602	5,687	39	1,348	404	267	1,809	26,317
	電 力 業	647,045	39	37,862	139	326	0	11,883	3,231	1,748	34,312	1,450	6	3,056	741,097
	運 輸 業・郵 便 業	5,775	0	511	14,805	0	0	402	232	357	59,038	1,815	13	1,082	84,030
	通 信 業	4,785	0	0	1,991	0	0	0	0	31	5,366	13	223	8	12,417
	卸 売 業・小 売 業	3,904	0	782	10,233	0	36	252	1,629	221	65,480	2	1,135	537	84,211
	金 融 業・保 険 業	1,104	0	4	1,890	0	0	13	92	15	75	0	0	1	3,194
	不 動 産 業	1,676	0	76	51	0	0	21	14	36	5	292	1	5	2,177
	情 報 サ ー ビ ス 業	2,873	0	6	2,003	0	0	29	0	61	23	8	0	3	5,006
	リ ー ス 業	52	0	48	0	0	0	21	68	10	1,175	0	74	0	1,448
その 他 非 製 造 業	23,755	244	26,206	14,193	2,659	84	26,116	3,291	1,199	18,736	335	519	69,535	186,872	
非 製 造 業 計	697,537	10,067	68,012	50,477	2,985	121	39,465	14,490	3,747	186,224	4,506	2,333	76,326	1,156,290	
民 間 需 要 合 計	852,801	18,666	247,578	229,190	19,490	63,720	67,396	74,772	10,769	289,869	29,693	55,985	153,870	2,113,799	
官 公 需	運 輸 業	56	0	1	2	0	0	58	2	1,140	2	0	0	29	1,290
	防 衛 省	32,906	0	329	1,848	0	0	134	789	0	6	0	0	2,156	38,168
	国 家 公 務	1,648	0	133	0	0	23	29,690	219	990	210	10	9	1,332	34,264
	地 方 公 務	5,041	0	141,354	3,789	66	52	76,918	1,936	4,546	2,717	206	37	382,872	619,534
	その 他 官 公 需	14,891	0	13,393	4,071	0	0	22,619	369	1,193	1,893	4,160	81	8,553	71,223
官 公 需 計	54,542	0	155,210	9,710	66	75	129,419	3,315	7,869	4,828	4,376	127	394,942	764,479	
海 外 需 要	369,228	1,038	352,961	59,809	6,438	129,001	71,740	122,573	3,366	107,315	5,562	29,462	123,967	1,382,460	
代 理 店	6,108	379	4,097	150,092	0	1,895	102,654	44,766	5,386	19,246	1,376	1,280	4,214	341,493	
受 注 額 合 計	1,282,679	20,083	759,846	448,801	25,994	194,691	371,209	245,426	27,390	421,258	41,007	86,854	676,993	4,602,231	

2020年 産業機械輸出契約状況

(2020年1～12月)

2021年2月

一般社団法人日本産業機械工業会

1. 概要

2020年の主要約70社の産業機械輸出は、アジア、中東が増加したものの、ヨーロッパ、北アメリカ、アフリカ、ロシア・東欧の減少により、前年比98.2%の1兆2,857億円となった。

単体機械は、アジア、中東の増加により、前年比114.1%の1兆2,568億円となった。

プラントは、アジア、北アメリカの減少により、前年比13.9%の288億円となった。

2. 機種別の動向

(1) 単体機械

① ボイラ・原動機

アジア、中東、ロシア・東欧の増加により、前年比107.2%となった。

② 鉱山機械

中東、オセアニアの減少により、前年比62.6%となった。

③ 化学機械

アジア、中東の増加により、前年比305.4%となった。

④ プラスチック加工機械

アジア、ヨーロッパの増加により、前年比102.9%となった。

⑤ 風水力機械

中東、ヨーロッパ、北アメリカの減少により、前年比89.7%となった。

⑥ 運搬機械

アジアの減少により、前年比87.5%となった。

⑦ 変速機

北アメリカが減少したものの、アジアの増加により、前年比100.9%となった。

⑧ 金属加工機械

アジア、北アメリカの減少により、前年比64.1%となった。

⑨ 冷凍機械

アジア、中東、ヨーロッパ、オセアニアの減少により、前年比79.5%となった。

(2) プラント

全てのプラントが減少し、前年比13.9%となった。

(表1) 最近の輸出契約高の推移 (機種別)

2021年2月

金額単位:百万円 比率:%

一般社団法人日本産業機械工業会

	単体機械											
	①ボイラ・原動機		②鉱山機械		③化学機械		④プラスチック加工機械		⑤風水力機械		⑥運搬機械	
	金額	前年比	金額	前年比	金額	前年比	金額	前年比	金額	前年比	金額	前年比
2016年	402,923	103.0	1,623	59.6	295,568	88.7	91,857	89.4	136,191	70.5	95,360	102.2
2017年	406,934	101.0	432	26.6	166,967	56.5	127,135	138.4	171,853	126.2	161,204	169.0
2018年	315,026	77.4	1,412	326.9	379,977	227.6	118,391	93.1	191,626	111.5	138,737	86.1
2019年	337,931	107.3	1,488	105.4	104,401	27.5	105,154	88.8	185,672	96.9	111,134	80.1
2020年 1-6月	227,242	105.7	661	89.1	126,976	243.8	44,109	83.9	81,944	85.8	53,427	90.3
7-12月	135,058	109.9	270	36.2	191,830	366.6	64,128	122.0	84,537	93.7	43,792	84.3
2020年	362,300	107.2	931	62.6	318,806	305.4	108,237	102.9	166,481	89.7	97,219	87.5

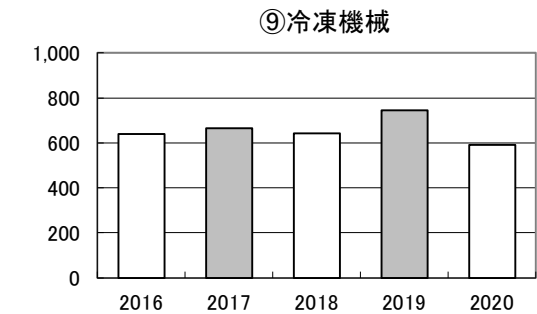
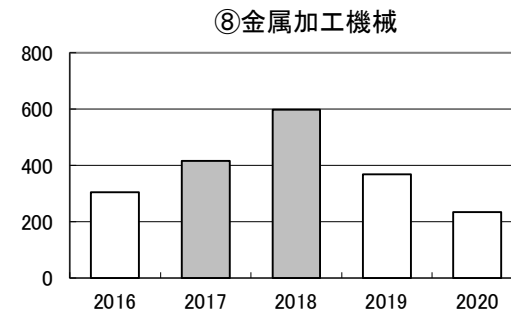
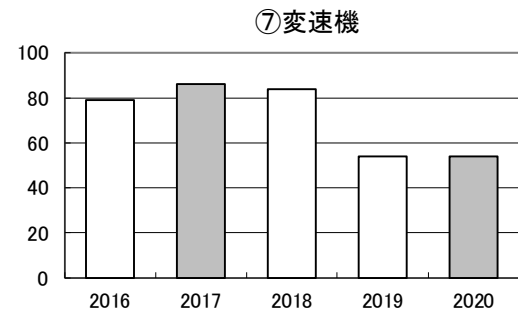
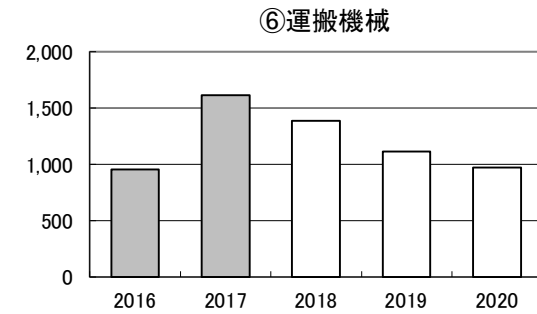
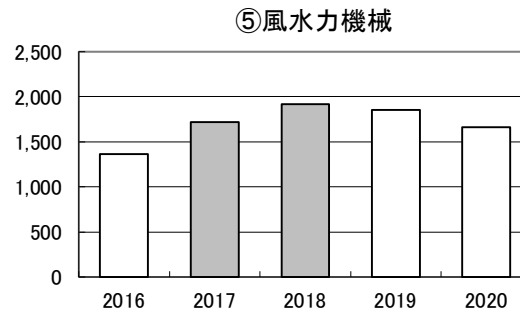
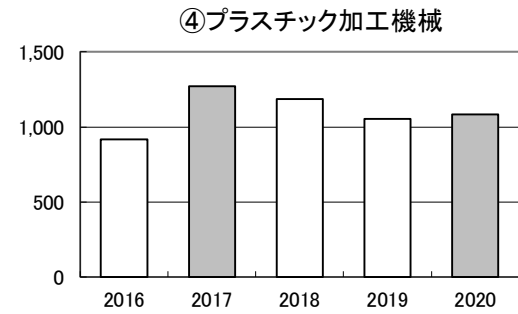
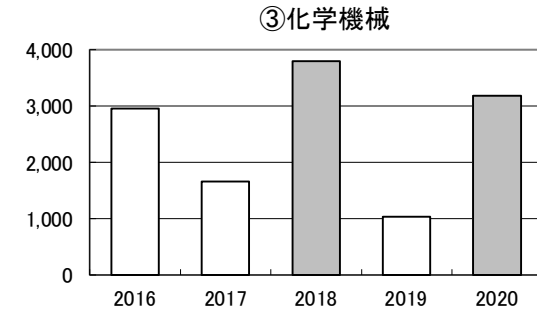
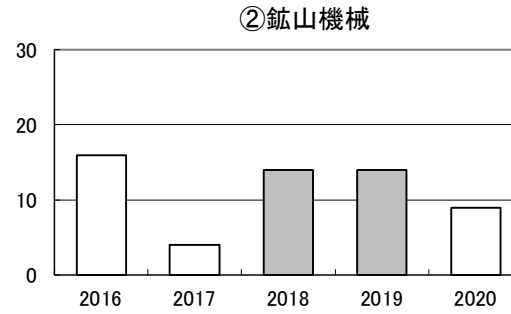
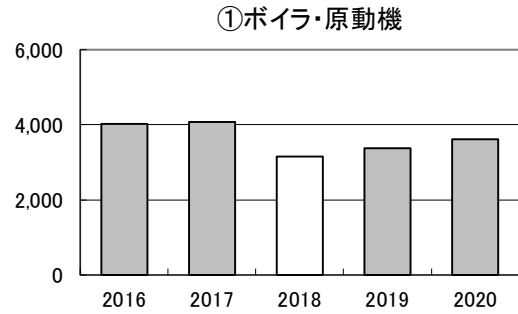
	単体機械									
	⑦変速機		⑧金属加工機械		⑨冷凍機械		⑩その他		⑪単体合計	
	金額	前年比	金額	前年比	金額	前年比	金額	前年比	金額	前年比
2016年	7,935	97.4	30,481	66.6	63,946	94.6	162,295	93.4	1,288,179	91.3
2017年	8,644	108.9	41,677	136.7	66,516	104.0	191,406	117.9	1,342,768	104.2
2018年	8,466	97.9	59,785	143.4	64,463	96.9	159,165	83.2	1,437,048	107.0
2019年	5,440	64.3	36,763	61.5	74,478	115.5	139,339	87.5	1,101,800	76.7
2020年 1-6月	2,785	96.8	11,756	53.5	29,630	73.1	59,481	90.6	638,011	105.3
7-12月	2,704	105.5	11,800	79.8	29,573	87.1	55,162	74.9	618,854	124.9
2020年	5,489	100.9	23,556	64.1	59,203	79.5	114,643	82.3	1,256,865	114.1

	プラント										⑬総計	
	(1)発電		(2)化学・石化		(3)製鉄非鉄		(4)その他		⑫プラント合計		金額	前年比
	金額	前年比	金額	前年比	金額	前年比	金額	前年比	金額	前年比		
2016年	70,577	76.7	170,203	87.1	1,739	3.7	65,061	152.9	307,580	81.7	1,595,759	89.2
2017年	106,932	151.5	78,697	46.2	0	-	23,268	35.8	208,897	67.9	1,551,665	97.2
2018年	7,617	7.1	170,472	216.6	0	-	27,545	118.4	205,634	98.4	1,642,682	105.9
2019年	48,594	638.0	148,743	87.3	1,700	-	7,916	28.7	206,953	100.6	1,308,753	79.7
2020年 1-6月	0	-	14,541	9.9	0	-	6,573	304.4	21,114	14.1	659,125	87.2
7-12月	0	-	6,448	494.1	0	-	1,292	22.4	7,740	13.5	626,594	113.3
2020年	0	-	20,989	14.1	0	-	7,865	99.4	28,854	13.9	1,285,719	98.2

(グラフ1-1) 機種毎の推移 (暦年)

一般社団法人日本産業機械工業会

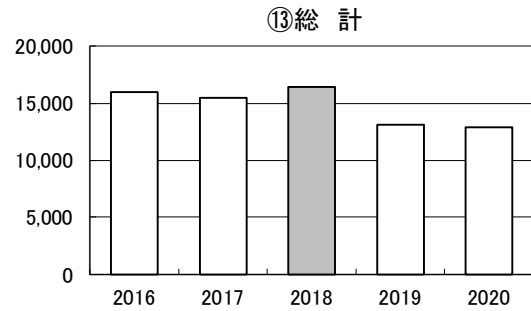
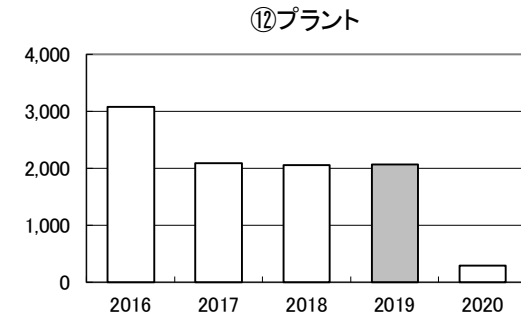
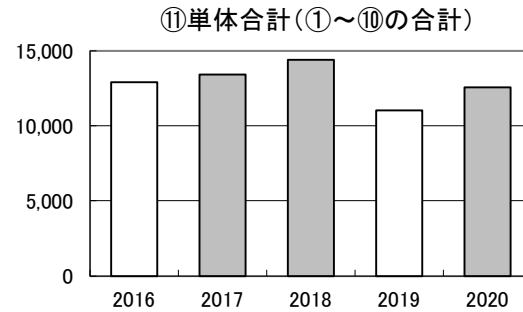
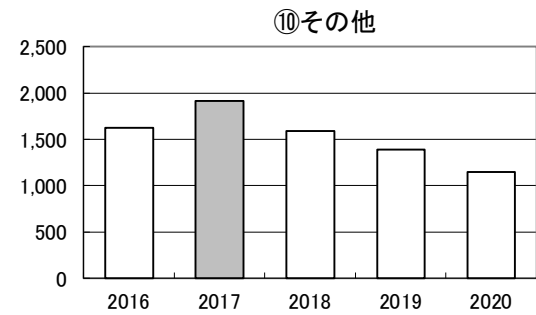
金額：億円
※網掛け部分は前年を上回った年



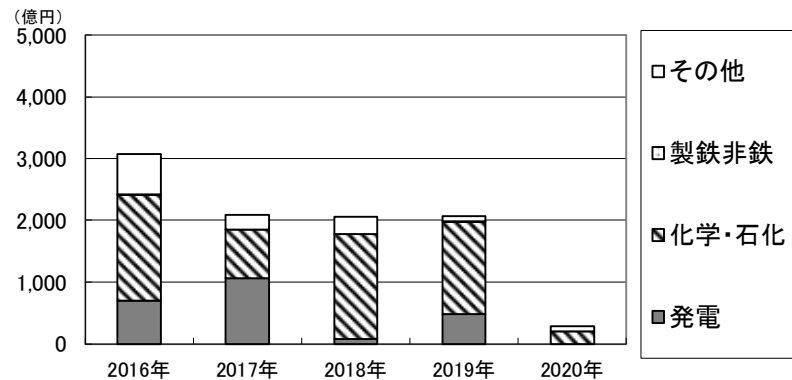
(グラフ1-2) 機種毎の推移 (暦年)

金額：億円

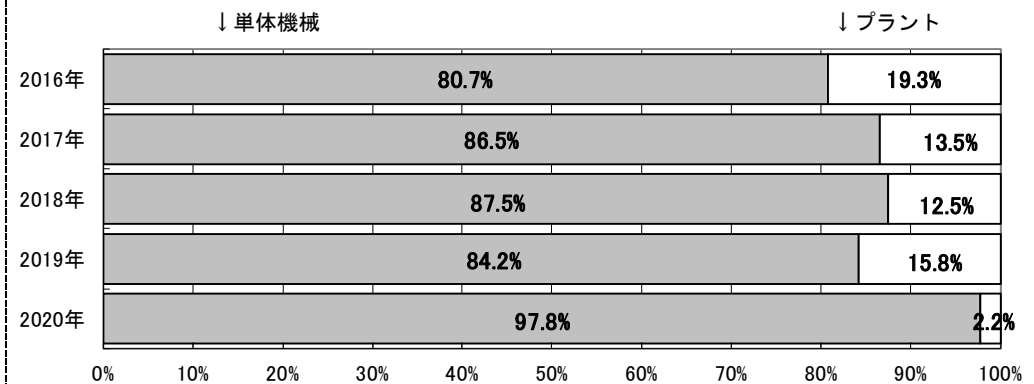
※網掛け部分は前年を上回った年



(グラフ2) プラントの内訳



(グラフ3) 単体機械とプラントの構成比



(表2) 最近の輸出契約高の推移 (仕向け地域別)

金額：百万円 比率：%

2021年2月

※金額下段の括弧は合計における地域構成比

一般社団法人日本産業機械工業会

	①アジア		(①うち中国)		(①うち中国除くアジア)		②中東		③ヨーロッパ		④北アメリカ	
	(金額)	(前年比)	(金額)	(前年比)	(金額)	(前年比)	(金額)	(前年比)	(金額)	(前年比)	(金額)	(前年比)
2016年	966,449 (60.6%)	104.3	168,306 (10.5%)	105.2	798,143 (50.0%)	104.0	129,776 (8.1%)	79.9	63,329 (4.0%)	46.4	131,702 (8.3%)	89.4
2017年	1,045,870 (67.4%)	108.2	292,692 (18.9%)	173.9	753,178 (48.5%)	94.4	59,130 (3.8%)	45.6	65,619 (4.2%)	103.6	122,741 (7.9%)	93.2
2018年	931,185 (56.7%)	89.0	250,961 (15.3%)	85.7	680,224 (41.4%)	90.3	103,006 (6.3%)	174.2	74,389 (4.5%)	113.4	386,631 (23.5%)	315.0
2019年	757,499 (57.9%)	81.3	217,614 (16.6%)	86.7	539,885 (41.3%)	79.4	68,222 (5.2%)	66.2	122,973 (9.4%)	165.3	191,685 (14.6%)	49.6
2020年 1-6月	487,987 (74.0%)	128.9	108,164 (16.4%)	86.1	379,823 (57.6%)	150.1	21,419 (3.2%)	51.7	38,516 (5.8%)	52.3	62,517 (9.5%)	53.3
7-12月	328,524 (52.4%)	86.7	129,921 (20.7%)	141.3	198,603 (31.7%)	69.2	160,684 (25.6%)	600.1	34,235 (5.5%)	69.5	54,993 (8.8%)	73.9
2020年	816,511 (63.5%)	107.8	238,085 (18.5%)	109.4	578,426 (45.0%)	107.1	182,103 (14.2%)	266.9	72,751 (5.7%)	59.2	117,510 (9.1%)	61.3

	⑤南アメリカ		⑥アフリカ		⑦オセアニア		⑧ロシア・東欧		⑨合計	
	(金額)	(前年比)	(金額)	(前年比)	(金額)	(前年比)	(金額)	(前年比)	(金額)	(前年比)
2016年	9,026 (0.6%)	8.3	96,210 (6.0%)	438.2	25,186 (1.6%)	36.3	174,081 (10.9%)	81.3	1,595,759 (100.0%)	89.2
2017年	7,440 (0.5%)	82.4	96,160 (6.2%)	99.9	63,495 (4.1%)	252.1	91,210 (5.9%)	52.4	1,551,665 (100.0%)	97.2
2018年	12,892 (0.8%)	173.3	67,648 (4.1%)	70.3	30,488 (1.9%)	48.0	36,443 (2.2%)	40.0	1,642,682 (100.0%)	105.9
2019年	7,130 (0.5%)	55.3	27,713 (2.1%)	41.0	20,028 (1.5%)	65.7	113,503 (8.7%)	311.5	1,308,753 (100.0%)	79.7
2020年 1-6月	12,559 (1.9%)	359.8	3,600 (0.5%)	16.6	5,160 (0.8%)	33.6	27,367 (4.2%)	26.3	659,125 (100.0%)	87.2
7-12月	2,348 (0.4%)	64.5	4,101 (0.7%)	68.5	9,785 (1.6%)	209.6	31,924 (5.1%)	342.7	626,594 (100.0%)	113.3
2020年	14,907 (1.2%)	209.1	7,701 (0.6%)	27.8	14,945 (1.2%)	74.6	59,291 (4.6%)	52.2	1,285,719 (100.0%)	98.2

(表3) 2020年 機種別・世界州別受注状況

金額単位：百万円

一般社団法人日本産業機械工業会

	①ボイラ・原動機		②鉱山機械		③化学機械		④プラスチック加工機械		⑤風水力機械		⑥運搬機械		⑦変速機	
	金額	前年比	金額	前年比	金額	前年比	金額	前年比	金額	前年比	金額	前年比	金額	前年比
アジア	216,313	128.0%	762	103.5%	162,743	229.9%	79,363	104.2%	135,500	104.1%	72,532	84.1%	3,243	105.2%
(中国)	30,552	145.3%	2	40.0%	5,606	63.8%	61,398	127.7%	71,776	143.5%	20,836	79.6%	1,522	105.9%
(中国除アジア)	185,761	125.5%	760	104.0%	157,137	253.4%	17,965	64.0%	63,724	79.6%	51,696	86.1%	1,721	104.6%
中東	49,271	164.6%	▲444	-	110,077	1911.1%	793	65.8%	14,011	74.2%	920	27.9%	0	-
ヨーロッパ	7,599	16.1%	230	261.4%	2,476	53.7%	6,600	161.8%	3,797	30.4%	11,286	107.1%	940	104.9%
北アメリカ	52,203	78.8%	2	10.0%	13,822	155.0%	15,618	100.3%	5,683	45.8%	9,898	101.8%	1,084	87.3%
南アメリカ	11,241	513.3%	61	-	190	28.4%	1,131	78.3%	1,003	81.3%	142	127.9%	145	89.0%
アフリカ	39	0.2%	259	93.2%	3,080	109.3%	48	43.2%	2,282	86.0%	51	728.6%	0	-
オセアニア	6,361	535.4%	61	21.9%	869	82.8%	465	114.5%	197	7.3%	2,225	277.4%	76	176.7%
ロシア・東欧	19,273	919.5%	0	-	25,549	261.2%	4,219	68.5%	4,008	77.4%	165	39.8%	1	7.1%
合計	362,300	107.2%	931	62.6%	318,806	305.4%	108,237	102.9%	166,481	89.7%	97,219	87.5%	5,489	100.9%

	⑧金属加工機械		⑨冷凍機械		⑩その他		⑪単体合計		⑫プラント		⑬総額		構成比
	金額	前年比	金額	前年比	金額	前年比	金額	前年比	金額	前年比	金額	前年比	
アジア	19,687	64.3%	22,812	82.9%	92,807	82.2%	805,762	113.9%	10,749	21.4%	816,511	107.8%	63.5%
(中国)	13,619	79.7%	2,919	112.6%	29,855	70.4%	238,085	109.4%	0	-	238,085	109.4%	18.5%
(中国除アジア)	6,068	44.9%	19,893	79.8%	62,952	89.2%	567,677	115.9%	10,749	21.4%	578,426	107.1%	45.0%
中東	93	129.2%	2,759	59.8%	255	168.9%	177,735	277.8%	4,368	102.7%	182,103	266.9%	14.2%
ヨーロッパ	797	80.2%	22,303	78.2%	13,090	96.3%	69,118	56.2%	3,633	-	72,751	59.2%	5.7%
北アメリカ	2,773	68.4%	4,710	95.2%	8,391	66.5%	114,184	84.1%	3,326	5.9%	117,510	61.3%	9.1%
南アメリカ	177	63.4%	797	77.5%	20	181.8%	14,907	209.1%	0	-	14,907	209.1%	1.2%
アフリカ	0	-	922	63.3%	0	-	6,681	24.1%	1,020	-	7,701	27.8%	0.6%
オセアニア	1	8.3%	4,676	73.7%	14	107.7%	14,945	116.5%	0	-	14,945	74.6%	1.2%
ロシア・東欧	28	5.9%	224	414.8%	66	-	53,533	221.2%	5,758	6.4%	59,291	52.2%	4.6%
合計	23,556	64.1%	59,203	79.5%	114,643	82.3%	1,256,865	114.1%	28,854	13.9%	1,285,719	98.2%	100.0%

※「中国」及び「中国除アジア」実績はアジア州の内数です。

2020年 環境装置受注状況

(2020年1～12月)

2021年2月
一般社団法人日本産業機械工業会

2020年の環境装置受注は、官公需の増加により、前年比126.7%の6,628億円となり、2年ぶりに前年を上回った。

1. 需要部門別の動向

①製造業

窯業を除くすべての業種で減少し、特に食品、化学、鉄鋼、機械向け産業廃水处理装置、石油化学向け排煙脱硫装置、その他向け事業系廃棄物処理装置が減少し、前年比34.2%の268億円となり、3年ぶりに前年を下回った。

②非製造業

電力向け排煙脱硫装置、その他向けごみ処理装置関連機器が減少し、前年比75.8%の674億円となり、3年ぶりに前年を下回った。

③官公需

下水汚水处理装置、汚泥処理装置、都市ごみ処理装置、ごみ処理装置関連機器が増加し、前年比166.6%の5,371億円となり、2年ぶりに前年を上回った。

④外需

下水汚水处理装置、都市ごみ処理装置が減少し、前年比95.2%の313億円となり、3年連続で前年を下回った。

2. 装置別の動向

①大気汚染防止装置

排煙脱硫装置の電力向けが減少し、前年比75.2%の445億円となり、2年ぶりに前年を下回った。

②水質汚濁防止装置

産業廃水处理装置の化学、機械向けが減少し、前年比89.6%の1,738億円となり、2年連続で前年を下回った。

③ごみ処理装置

都市ごみ処理装置、関連機器の官公需が増加し、前年比165.0%の4,429億円となり、2年ぶりに前年を上回った。

④騒音振動防止装置

騒音防止装置のその他製造業向けが増加し、前年比108.9%の15億円となり、2年ぶりに前年を上回った。

(表1)最近の環境装置の需要部門別受注状況

2021年2月
一般社団法人日本産業機械工業会

金額:百万円 比率:%

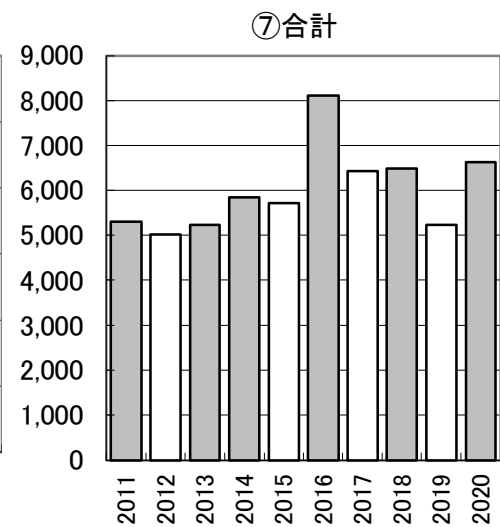
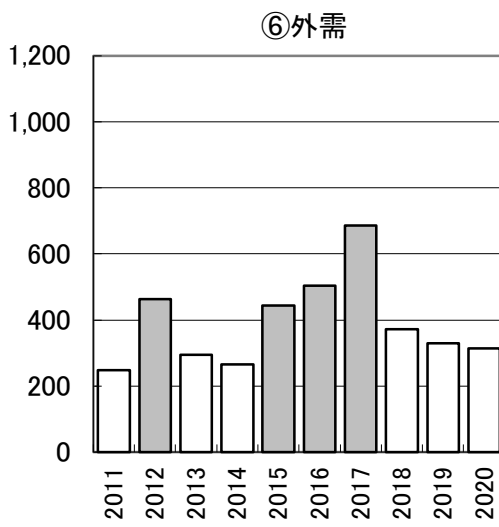
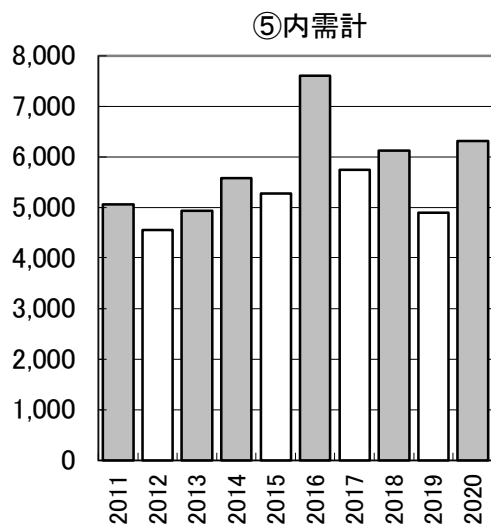
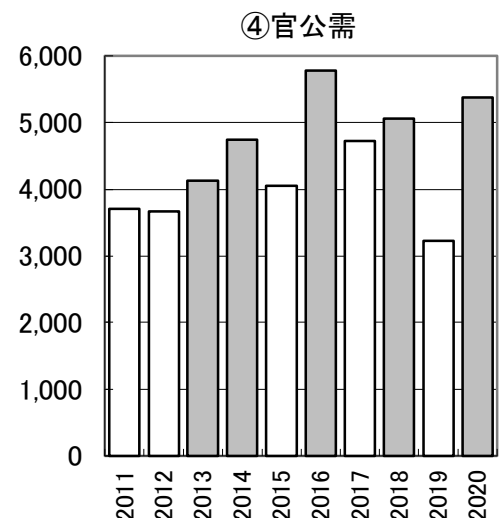
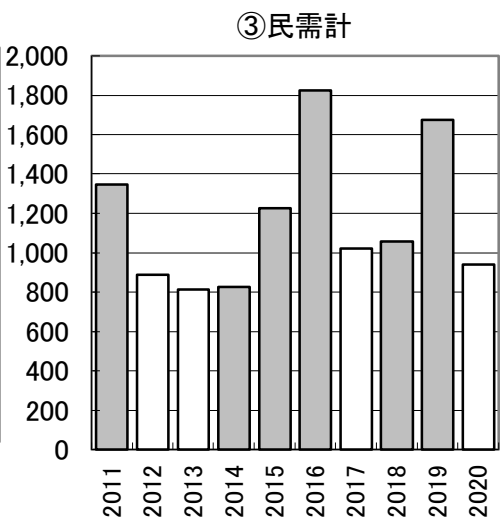
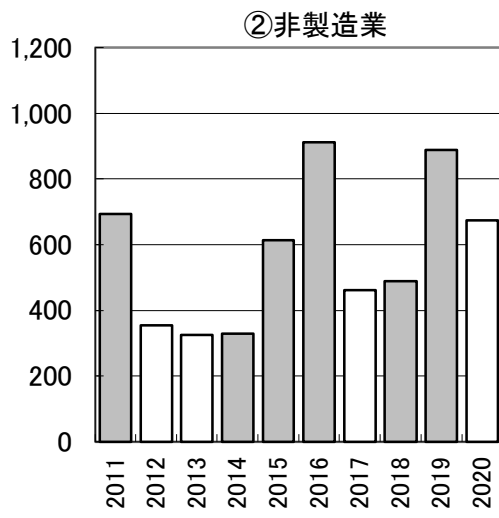
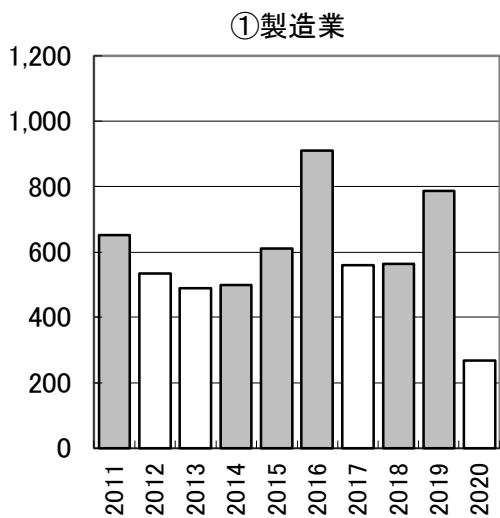
	2016年		2017年		2018年		2019年		2020年			2020年				
	金額	前年比	金額	前年比	金額	前年比	金額	前年比	金額	前年比	構成比	1-6月		7-12月		
												金額	前年同期比	金額	前年同期比	
民 需 製 造 業	食 品	5,358	120.8	7,045	131.5	4,908	69.7	9,128	186.0	2,415	26.5	0.4	1,327	50.3	1,088	16.8
	織 維	113	128.4	222	196.5	318	143.2	152	47.8	117	77.0	0.0	15	12.5	102	318.8
	パルプ・紙	2,160	96.0	1,232	57.0	2,604	211.4	3,548	136.3	1,314	37.0	0.2	828	59.6	486	22.5
	石油石炭	1,729	59.1	794	45.9	847	106.7	3,049	360.0	586	19.2	0.1	414	20.2	172	17.2
	石油化学	1,078	78.3	310	28.8	332	107.1	5,430	1635.5	741	13.6	0.1	614	13.7	127	13.4
	化 学	7,138	184.1	4,730	66.3	13,330	281.8	14,445	108.4	3,209	22.2	0.5	1,868	21.0	1,341	24.1
	窯 業	889	138.0	727	81.8	883	121.5	828	93.8	1,116	134.8	0.2	655	161.3	461	109.2
	鉄 鋼	32,381	296.7	5,131	15.8	▲ 5,256	-	8,688	-	2,441	28.1	0.4	1,502	34.8	939	21.5
	非鉄金属	830	94.7	4,454	536.6	1,025	23.0	792	77.3	754	95.2	0.1	447	207.9	307	53.2
	機 械	28,051	146.9	20,869	74.4	26,595	127.4	19,053	71.6	7,875	41.3	1.2	5,186	57.3	2,689	26.9
そ の 他	11,356	77.2	10,389	91.5	10,856	104.5	13,507	124.4	6,292	46.6	0.9	3,367	31.4	2,925	105.0	
製造業計	91,083	148.8	55,903	61.4	56,442	101.0	78,620	139.3	26,860	34.2	4.1	16,223	36.7	10,637	31.0	
民 需 非 製 造 業	電 力	78,385	176.9	29,896	38.1	24,349	81.4	34,363	141.1	10,932	31.8	1.6	5,275	46.1	5,657	24.7
	鉱 業	108	37.9	41	38.0	30	73.2	279	930.0	81	29.0	0.0	53	20.2	28	175.0
	そ の 他	12,805	76.5	16,239	126.8	24,679	152.0	54,262	219.9	56,399	103.9	8.5	24,463	114.0	31,936	97.4
	非製造業計	91,298	148.9	46,176	50.6	49,058	106.2	88,904	181.2	67,412	75.8	10.2	29,791	89.8	37,621	67.5
民間需要計	182,381	148.9	102,079	56.0	105,500	103.4	167,524	158.8	94,272	56.3	14.2	46,014	59.4	48,258	53.6	
官 公 需	地方自治体	568,463	162.0	444,267	78.2	456,249	102.7	313,994	68.8	524,042	166.9	79.1	273,688	218.1	250,354	132.8
	そ の 他	9,658	17.9	27,883	288.7	50,163	179.9	8,530	17.0	13,156	154.2	2.0	4,732	162.6	8,424	149.9
	官公需計	578,121	142.8	472,150	81.7	506,412	107.3	322,524	63.7	537,198	166.6	81.0	278,420	216.8	258,778	133.3
外 需	50,478	113.6	68,614	135.9	37,165	54.2	32,970	88.7	31,385	95.2	4.7	6,218	40.5	25,167	142.8	
合 計	810,980	141.9	642,843	79.3	649,077	101.0	523,018	80.6	662,855	126.7	100.0	330,652	149.5	332,203	110.1	
(内需計)	760,502	144.2	574,229	75.5	611,912	106.6	490,048	80.1	631,470	128.9	95.3	324,434	157.6	307,036	108.0	

(全ての比率は小数点第二位を四捨五入)

(グラフ1) 需要部門毎の推移(暦年・受注金額)

金額: 億円
 ※網掛け部分は前年を上回った年。

一般社団法人日本産業機械工業会



(表2) 最近の環境装置の装置別受注状況

2021年2月
一般社団法人日本産業機械工業会

金額:百万円 比率:%

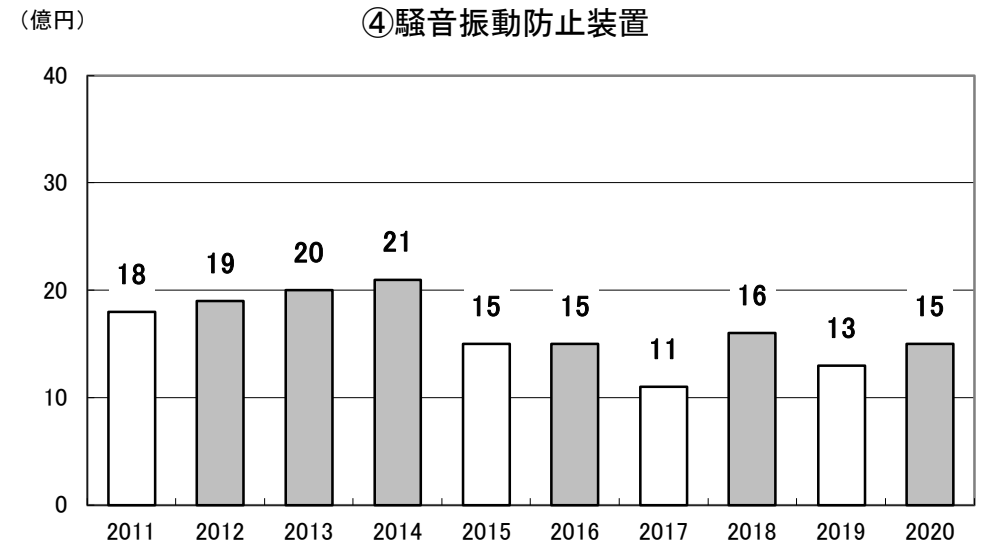
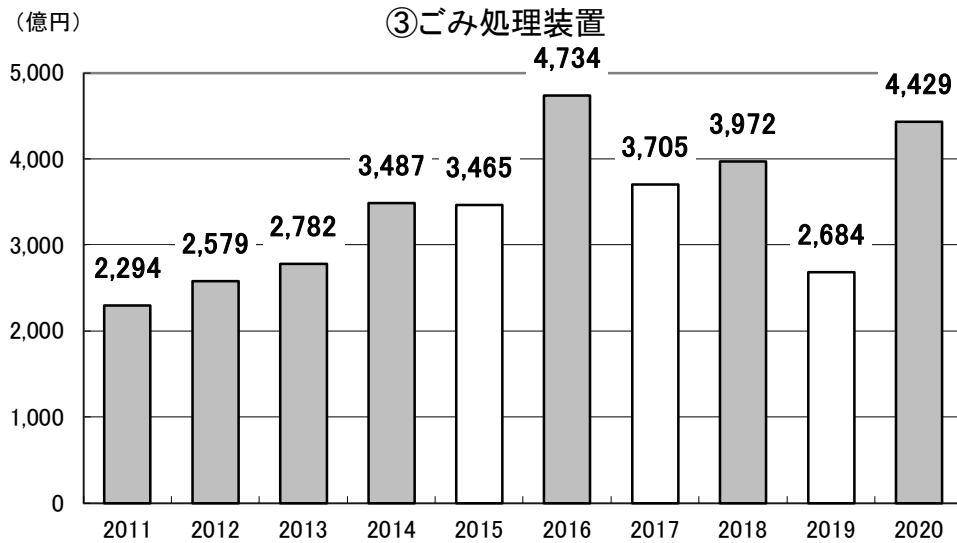
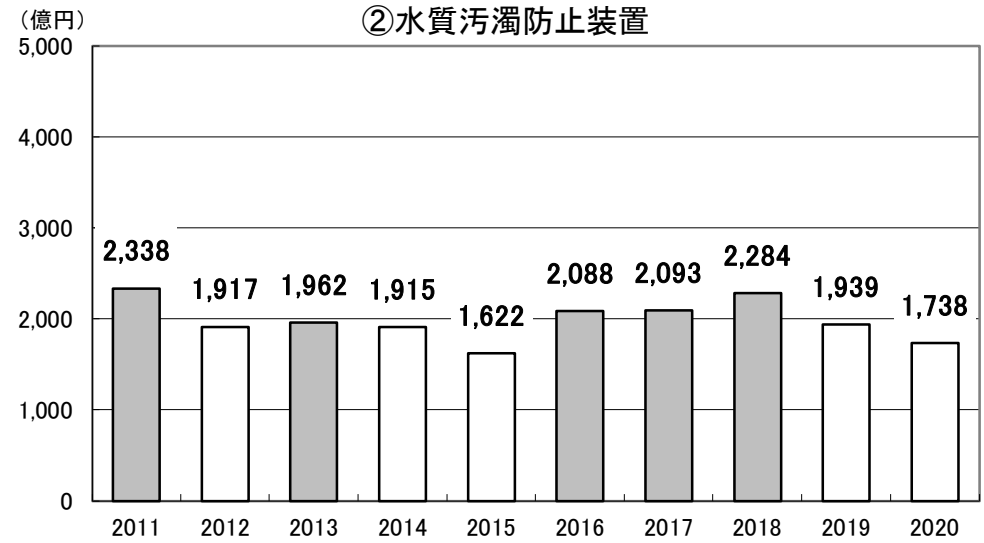
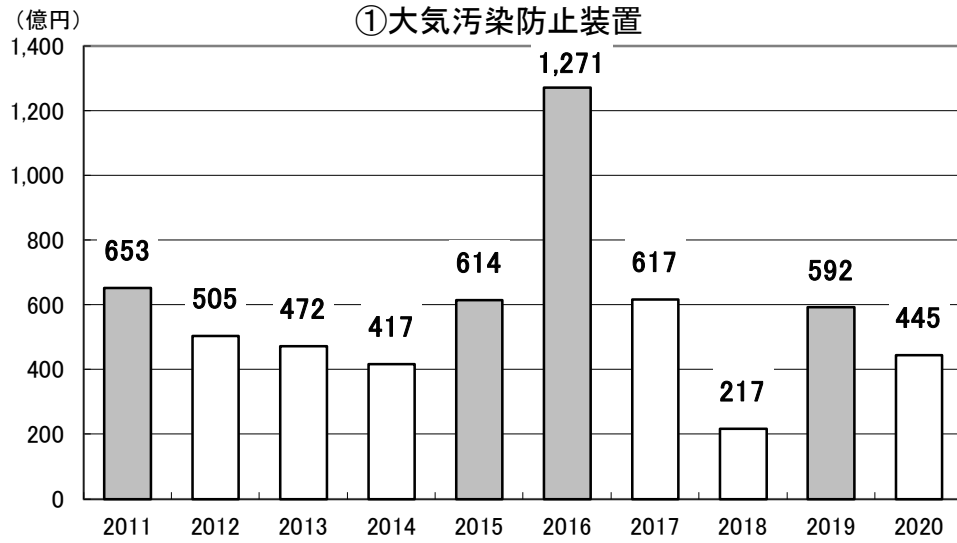
		2016年		2017年		2018年		2019年		2020年			2020年				
		金額	前年比	金額	前年比	金額	前年比	金額	前年比	金額	前年比	構成比	1-6月		7-12月		
		金額	前年同期比	金額	前年同期比	金額	前年同期比	金額	前年同期比	金額	前年同期比	金額	前年同期比	金額	前年同期比	金額	前年同期比
大気汚染防止装置	集じん装置	24,052	267.2	9,911	41.2	11,276	113.8	10,595	94.0	7,817	73.8	1.2	4,732	82.2	3,085	63.8	
	重・軽油脱硫装置	0	-	0	-	0	-	0	-	0	-	-	0	-	0	-	
	排煙脱硫装置	63,940	230.7	35,443	55.4	▲ 4,494	-	38,997	-	24,436	62.7	3.7	4,789	32.6	19,647	80.8	
	排煙脱硝装置	24,078	140.0	10,034	41.7	7,402	73.8	6,330	85.5	8,790	138.9	1.3	3,562	136.6	5,228	140.4	
	排ガス処理装置	3,591	138.6	2,335	65.0	3,193	136.7	2,267	71.0	1,865	82.3	0.3	559	47.0	1,306	121.2	
	関連機器	11,441	229.6	4,065	35.5	4,406	108.4	1,034	23.5	1,608	155.5	0.2	1,446	255.0	162	34.7	
	小計	127,102	206.7	61,788	48.6	21,783	35.3	59,223	271.9	44,516	75.2	6.7	15,088	60.8	29,428	85.5	
水質汚濁防止装置	産業廃水処理装置	51,393	108.6	40,034	77.9	60,541	151.2	56,992	94.1	24,481	43.0	3.7	15,430	58.0	9,051	29.8	
	下水汚水処理装置	81,371	112.1	106,512	130.9	98,918	92.9	79,304	80.2	83,172	104.9	12.5	42,191	158.9	40,981	77.7	
	し尿処理装置	17,889	241.0	6,047	33.8	522	8.6	23	4.4	0	-	-	0	-	0	-	
	汚泥処理装置	47,802	173.6	50,031	104.7	62,579	125.1	49,687	79.4	61,675	124.1	9.3	25,253	143.8	36,422	113.4	
	海洋汚染防止装置	23	135.3	13	56.5	12	92.3	24	200.0	15	62.5	0.0	7	77.8	8	53.3	
	関連機器	10,379	141.5	6,685	64.4	5,891	88.1	7,945	134.9	4,487	56.5	0.7	1,978	40.8	2,509	81.1	
	小計	208,857	128.8	209,322	100.2	228,463	109.1	193,975	84.9	173,830	89.6	26.2	84,859	112.3	88,971	75.1	
処理装置	都市ごみ処理装置	440,318	167.7	280,158	63.6	316,646	113.0	193,788	61.2	357,895	184.7	54.0	193,083	221.3	164,812	154.7	
	事業系廃棄物処理装置	20,904	27.1	70,407	336.8	72,944	103.6	35,230	48.3	33,563	95.3	5.1	13,112	45.6	20,451	314.3	
	関連機器	12,272	175.7	19,977	162.8	7,614	38.1	39,415	517.7	51,540	130.8	7.8	23,806	578.7	27,734	78.6	
	小計	473,494	136.6	370,542	78.3	397,204	107.2	268,433	67.6	442,998	165.0	66.8	230,001	191.5	212,997	143.6	
防騒止音装置	騒音防止装置	1,527	102.1	1,191	78.0	1,627	136.6	1,387	85.2	1,511	108.9	0.2	704	100.1	807	118.0	
	振動防止装置	0	-	0	-	0	-	0	-	0	-	-	0	-	0	-	
	関連機器	0	-	0	-	0	-	0	-	0	-	-	0	-	0	-	
	小計	1,527	101.5	1,191	78.0	1,627	136.6	1,387	85.2	1,511	108.9	0.2	704	100.1	807	118.0	
合計	810,980	141.9	642,843	79.3	649,077	101.0	523,018	80.6	662,855	126.7	100.0	330,652	149.5	332,203	110.1		

(全ての比率は小数点第二位を四捨五入)

(グラフ2) 装置毎の推移(暦年・受注金額)

一般社団法人日本産業機械工業会

※網掛け部分は前年を上回った年。



(表3) 2020年1月～12月 環境装置の主な需要部門受注状況

2021年2月

一般社団法人日本産業機械工業会

金額:百万円 比率:%

		①製造業		②非製造業		③民需計		④官公需		⑤内需		⑥外需		⑦合計	
		金額	前年比	金額	前年比	金額	前年比	金額	前年比	金額	前年比	金額	前年比	金額	前年比
		大気汚染防止装置	集じん装置	6,274	73.6	1,139	79.8	7,413	74.5	289	99.0	7,702	75.2	115	33.0
	重・軽油脱硫装置	0	-	0	-	0	-	0	-	0	-	0	-	0	-
	排煙脱硫装置	186	4.6	4,620	20.4	4,806	18.0	2	100.0	4,808	18.0	19,628	159.7	24,436	62.7
	排煙脱硝装置	28	175.0	5,078	99.0	5,106	99.3	29	56.9	5,135	98.9	3,655	321.7	8,790	138.9
	排ガス処理装置	1,151	121.8	317	80.3	1,468	109.6	366	46.6	1,834	86.3	31	21.8	1,865	82.3
	関連機器	185	25.2	230	102.7	415	43.4	1,179	1637.5	1,594	154.9	14	280.0	1,608	155.5
	小計	7,824	54.7	11,384	38.2	19,208	43.6	1,865	155.2	21,073	46.5	23,443	168.4	44,516	75.2
水質汚濁防止装置	産業廃水処理装置	14,542	28.8	1,941	59.5	16,483	30.6	5,805	250.6	22,288	39.7	2,193	255.0	24,481	43.0
	下水汚水処理装置	13	185.7	31	15.2	44	20.9	83,182	116.3	83,226	116.1	▲ 54	-	83,172	104.9
	し尿処理装置	0	-	0	-	0	-	0	-	0	-	0	-	0	-
	汚泥処理装置	1,070	79.9	2,223	941.9	3,293	208.9	57,199	121.2	60,492	124.1	1,183	126.5	61,675	124.1
	海洋汚染防止装置	1	-	14	58.3	15	62.5	0	-	15	62.5	0	-	15	62.5
	関連機器	674	84.0	340	50.3	1,014	68.6	1,103	31.4	2,117	42.4	2,370	80.1	4,487	56.5
	小計	16,300	30.9	4,549	103.3	20,849	36.5	147,289	118.3	168,138	92.6	5,692	46.1	173,830	89.6
処理装置	都市ごみ処理装置	51	30.0	1,361	71.2	1,412	67.9	354,282	192.2	355,694	190.8	2,201	29.9	357,895	184.7
	事業系廃棄物処理装置	634	7.8	32,594	118.3	33,228	93.2	273	120.8	33,501	93.3	62	-	33,563	95.3
	関連機器	540	27.8	17,524	69.5	18,064	66.5	33,489	273.6	51,553	130.8	▲ 13	-	51,540	130.8
	小計	1,225	12.0	51,479	94.1	52,704	81.2	388,044	197.2	440,748	168.4	2,250	33.5	442,998	165.0
防騒止音装置	騒音防止装置	1,511	108.9	0	-	1,511	108.9	0	-	1,511	108.9	0	-	1,511	108.9
	振動防止装置	0	-	0	-	0	-	0	-	0	-	0	-	0	-
	関連機器	0	-	0	-	0	-	0	-	0	-	0	-	0	-
	小計	1,511	108.9	0	-	1,511	108.9	0	-	1,511	108.9	0	-	1,511	108.9
置動	合計	26,860	34.2	67,412	75.8	94,272	56.3	537,198	166.6	631,470	128.9	31,385	95.2	662,855	126.7

(表4) 2020年1月～12月 環境装置需要部門別受注額 累計

2021年2月
一般社団法人日本産業機械工業会

単位:百万円

需要部門 機種		民間需要																	官公需要			外需	合計	
		製造業												非製造業					計	自治体	その他			小計
		食品	繊維	パルプ・紙	石油石炭	石油化学	化学	窯業	鉄鋼	非鉄金属	機械	その他	小計	電力	鉱業	その他	小計							
大気汚染防止装置	集じん装置	149	22	436	140	148	467	491	855	668	958	1,940	6,274	39	69	1,031	1,139	7,413	251	38	289	115	7,817	
	重・軽油脱硫装置	0	0	0	0	0	0	0	0	0	0	0	0	0	0	0	0	0	0	0	0	0	0	0
	排煙脱硫装置	0	0	5	0	0	0	0	181	0	0	0	186	4,458	0	162	4,620	4,806	2	0	2	19,628	24,436	
	排煙脱硝装置	0	0	0	2	3	2	3	18	0	0	0	28	5,078	0	0	5,078	5,106	29	0	29	3,655	8,790	
	排ガス処理装置	3	0	183	0	0	277	55	6	27	326	274	1,151	0	0	317	317	1,468	279	87	366	31	1,865	
	関連機器	0	0	0	0	0	3	0	0	0	0	182	185	18	0	212	230	415	1,174	5	1,179	14	1,608	
	小計	152	22	624	142	151	749	549	1,060	695	1,284	2,396	7,824	9,593	69	1,722	11,384	19,208	1,735	130	1,865	23,443	44,516	
水質汚濁防止装置	産業廃水処理装置	1,678	87	322	395	362	2,042	432	1,194	46	6,339	1,645	14,542	828	9	1,104	1,941	16,483	5,653	152	5,805	2,193	24,481	
	下水汚水処理装置	0	0	0	0	0	2	0	9	0	0	2	13	0	0	31	31	44	77,474	5,708	83,182	▲54	83,172	
	し尿処理装置	0	0	0	0	0	0	0	0	0	0	0	0	0	0	0	0	0	0	0	0	0	0	
	汚泥処理装置	54	0	1	0	122	383	56	100	3	23	328	1,070	37	0	2,186	2,223	3,293	51,518	5,681	57,199	1,183	61,675	
	海洋汚染防止装置	0	0	0	0	0	0	0	0	1	0	0	1	0	0	14	14	15	0	0	0	0	15	
	関連機器	156	8	5	0	1	33	0	24	9	189	249	674	25	0	315	340	1,014	483	620	1,103	2,370	4,487	
	小計	1,888	95	328	395	485	2,460	488	1,327	59	6,551	2,224	16,300	890	9	3,650	4,549	20,849	135,128	12,161	147,289	5,692	173,830	
ごみ処理装置	都市ごみ処理装置	0	0	0	0	0	0	0	0	0	6	45	51	0	0	1,361	1,361	1,412	353,420	862	354,282	2,201	357,895	
	事業系廃棄物処理装置	375	0	61	0	0	0	41	54	0	0	103	634	0	3	32,591	32,594	33,228	273	0	273	62	33,563	
	関連機器	0	0	301	49	105	0	38	0	0	34	13	540	449	0	17,075	17,524	18,064	33,486	3	33,489	▲13	51,540	
	小計	375	0	362	49	105	0	79	54	0	40	161	1,225	449	3	51,027	51,479	52,704	387,179	865	388,044	2,250	442,998	
騒音振動防止装置	騒音防止装置	0	0	0	0	0	0	0	0	0	0	1,511	1,511	0	0	0	0	1,511	0	0	0	0	1,511	
	振動防止装置	0	0	0	0	0	0	0	0	0	0	0	0	0	0	0	0	0	0	0	0	0	0	
	関連機器	0	0	0	0	0	0	0	0	0	0	0	0	0	0	0	0	0	0	0	0	0	0	
	小計	0	0	0	0	0	0	0	0	0	0	1,511	1,511	0	0	0	0	1,511	0	0	0	0	1,511	
合計		2,415	117	1,314	586	741	3,209	1,116	2,441	754	7,875	6,292	26,860	10,932	81	56,399	67,412	94,272	524,042	13,156	537,198	31,385	662,855	